

家庭用水耕栽培キット
ベジフルスタジオ



VS-800(W) オープン価格
JAN: T4963505112608

仕様	
型式名	VS-800(W)
寸法	幅79.2×奥行40.0×高さ55.0 cm
重さ	約27kg
生産可能株数	月産約24株 <small>※生産可能株数は品種により異なります。</small>
外装材質	側面…木製合板・ガラス板 天面・背面・底面…鉄板
扉材質	ガラス板2枚
照明	栽培用LEDパネル2枚 (60W 約1.3円/h) ※1kWh=22円で計算

付属品

<p>トレイ (藻抑制カバー付) ホーロー (アイボリー) 2枚</p>	<p>定植パネル 12穴 発泡スチロール 2枚</p>	<p>培地(スポンジ) 十字切込入り 60ブロック 1枚</p>	<p>種 3パック お試しセット (バジル、水菜、小松菜)</p>
<p>粉末肥料 5g×20包</p> <p><small>※取扱説明書に従い、水で溶き うすめて使用してください。</small></p>	<p>希釈用ボトル(液肥用) 1本(2ℓ)</p>	<p>ネームプレート 3枚</p>	

交換用別売品

トレイ VSP-01	1枚	希望小売価格 3,150円 (税抜価格 3,000円)	JAN: T4963505996918 ※11126066
定植パネル VSP-02	1枚	希望小売価格 525円 (税抜価格 500円)	JAN: T4963505996925 ※11126061
培地(スポンジ) VSP-03	1枚(60ブロック)	希望小売価格 315円 (税抜価格 300円)	JAN: T4963505996932 ※11126056
粉末肥料 VSP-04	1袋(5g×20包)	希望小売価格 945円 (税抜価格 900円)	JAN: T4963505996949 ※11126051
希釈用ボトル(液肥用) VSP-05	1本(2ℓ)	希望小売価格 315円 (税抜価格 300円)	JAN: T4963505996956 ※11126076
ネームプレート VSP-06	1組(3枚)	希望小売価格 315円 (税抜価格 300円)	JAN: T4963505996963 ※11126071
藻抑制カバー VSP-07	1組(2枚)	希望小売価格 1,575円 (税抜価格 1,500円)	JAN: T4963505996970 ※11126081

オプション品

置台(キャスター付)
VSP-08
幅80.0×奥行45.7
×高さ81.1(キャスター含む) cm

希望小売価格 31,500円
(税抜価格 30,000円)
JAN: T4963505996987
※11126086



わっ 楽しい! 食べられる緑。

お部屋で菜園!
カンタン水耕栽培キット

ベジフルスタジオ

⚠️ 安全に関するご注意 ご使用前に必ず取扱説明書をよく読みの上、正しくお使いください。

※ベジフルスタジオの補修用性能部品の保有期間は、製造打切後6年です。
※このカタログに記載のデザイン・仕様を一部変更する場合があります。また製品の色調は印刷のため実物とは異なる場合もありますので、あらかじめご了承ください。※このカタログは平成24年12月現在のものです。

商品のお問い合わせは下記にご連絡ください。

株式会社 トヨトミ

フリーコール 0120-104-154 受付時間: 平日(月曜～金曜)
午前9時～午後5時(土日祝は除く)

本 社 名古屋市瑞穂区桃園町5番17号 〒467-0855

種まきから収穫まで、

すべてお部屋の中で！



キットをセットして
置くだけ！

こんな楽しみ方も！

お子さまと一緒に野菜を育てて、収穫してみませんか。育てる楽しみを体感することで豊かな心を育み、食育にもつながります。

楽しく栽培



笑顔がこぼれる
4つの楽しい！

育てる！楽しい！

発芽して、成長していく姿に、思わず笑みがこぼれます。

摘む！楽しい！

食べごろになった野菜の葉を自分の手で摘み採れます。

食べる！楽しい！

自分で育てた野菜の味は？新鮮な野菜を安心して食べられます。

眺める！楽しい！

緑のインテリアとして眺めたり、触れたりして、癒されます。

簡単に成育

お庭や広いベランダがなくても大丈夫です。省電力のLED照明付きで、お部屋の中どこでも家庭菜園を楽しめます。

安心な野菜！

農薬を使うこともないから、安心して食べられます。

お部屋で栽培するから、**虫の心配も少ない！**

お手入れ簡単

土栽培ではなく定植パネルと培地を使った「水耕栽培」なので、キットをセットしたあとは、簡単なお手入れで野菜を気軽に育てられます。

水やりは週に1回程度

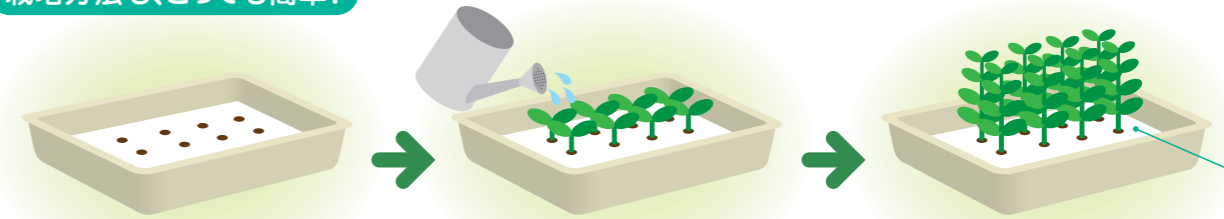
水は毎日あげる必要はなく、1週間に1回程度、粉末肥料を溶かした液肥を取り替えるだけです。取り替えは、トレーごと取り出せるので簡単に行えます。

日照は植物栽培用LED

植物栽培用LEDが日光の代わりに1日16時間程度照射し野菜を育てます。LED照明は、虫が寄りつきにくく、しかも省エネで長持ちします。



栽培方法も、とっても簡単！



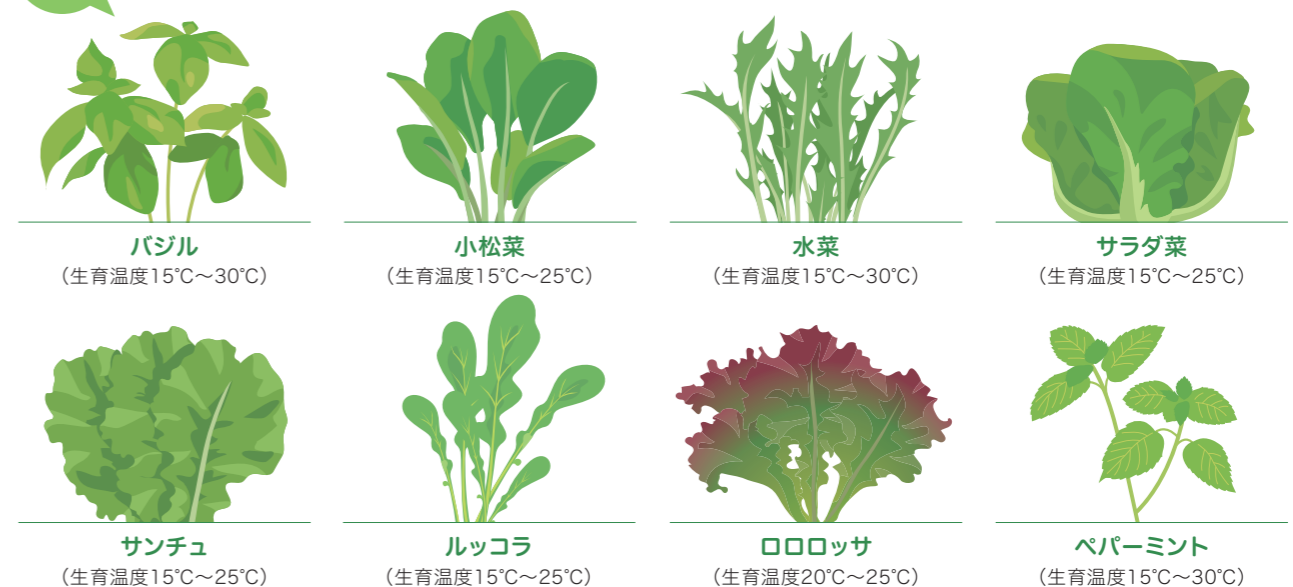
①トレーに定植パネルを入れ、培地(スポンジ)をセットして種をまき、水を与えます。

②芽がでたら、粉末肥料を溶かした液肥を与えます。
※液肥は定期的に交換してください。

③30日前後で収穫できます！
※葉を残すと、同じ苗から数回の収穫が可能です。 ※収穫時期は品種や環境により異なります。

定植パネルはくり返し使えます。藻の付着など汚れが気になる場合は交換してください。

例えば こんなハーブやベビーリーフを栽培できます！



※上記の生育温度は、栽培の目安です。生育温度を大きくはずれると、発芽しなかったり、立ち枯れをします。