

# 不良灯油(変質灯油、不純灯油)の見分けかたは？



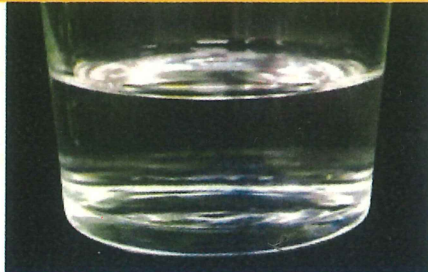
## ガソリン厳禁

ガソリンなど揮発性の高い油は、絶対に使用しないでください。火災の原因になります。

## 不良灯油は使わないで!

## 不良灯油の見分けかた

不良灯油(変質灯油・不純灯油)は、絶対に使用しないでください。異常燃焼や故障の原因になります。



### ◆色が付いていない

- 透明なもの
- 不純物が混入していないもの
- 灯油の臭いがするもの



### ◆うす黄色になっている ◆すっぱい臭いがする

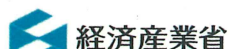
- 〆 昨シーズンより持ち越したもの
- 温度の高い場所で保管したもの
- 日光のあたる場所で保管したもの
- 乳白色の容器で保管していたもの
- 容器のふたが開けてあったもの



### ◆水が混入した場合は水が下に溜まる

- 水やごみなどが混入したもの
- ガソリン、軽油、シンナー、機械油、天ぷら油などが混入したもの
- 灯油以外を入れた容器に保存したもの
- 灯油水抜剤や助燃剤を添加したもの

※保管状態によっては、色が付いていなくても不良灯油になっている場合があります。



消防庁

一般財団法人

発行元: JGIC KA 一般社団法人 日本ガス石油機器工業会

一般財団法人 日本石油燃焼機器保守協会

全国燃焼機器整備業連合会

本書は、一般財団法人 日本ガス石油機器工業会から発行された「石油機器の安全チェックリスト」の一部を加工して掲載したものです。