

TOYOTOMI

心も暮らしもあたたかく

暮らしに「暖」を。



重要 消費生活用製品安全法の改正に伴うFF式石油暖房機の法定点検に関する内容の変更について

- 消費生活用製品安全法(消安法)の改正が令和3年(2021年)7月27日に公布され、同年8月1日に施行されました。改正前に特定保守製品※1に指定されていた製品の所有者様には、「長期使用製品安全点検制度によりおこなう法定点検」を受けることが求められていましたが、改正により法令の対象から除外されました。※2
※1 経年劣化により安全上支障が生じ、一般消費者の生命又は身体に対して重大な危害を及ぼすおそれが多いと認められる製品であって、使用状況等からみてその適切な保守を促進することが適当なものとして法令で定められている製品をいいます。指定された製品は、所有者登録を行うと特定製造業者等より点検時期が近づく頃に点検の案内が送られてきますので、点検を受けることが求められています。
※2 技術基準の強化や業界の自主的な取組み等、経年劣化対策の措置により、事故率が指定当時より大きく低下したことにより除外されました。
- 経過措置が設けられ、特定保守製品の指定から除外された製品のうち、すでに法定点検を行った製品および点検期間が経過している製品を除いて、以下の製品が経過措置の対象となりました。
①公布日より前に点検期間の始期が到来している製品
②公布日から1年を経過する日までに始期が到来する製品
点検をご希望の場合は、製品に貼られている「特定保守製品ラベル」に記載の点検期間内に「法定点検(有料)」を受けることができます。

あんしん点検の実施

法令改正による経過措置対象製品の点検期間が終了した以降でも、所有者様が点検をご希望の場合は、「あんしん点検(有料)」を実施させていただきます。点検基準は、法定点検と同じ基準として行っています。当社では、法令改正により除外された製品についても「あんしん点検」と呼称して引き続き所属する工業会にて促進している自主点検(有料)を行い、経年劣化に起因する製品事故防止に努めています。

詳しくはホームページをご確認ください。

※ご購入される製品や付属する取扱説明書等には、改正前の内容が掲載されているものがございましてあらかじめご了承ください。

「特定製品」の規制に対する対応について

石油暖房機器が、消費生活用製品安全法の特定製品に指定されました。製造・輸入事業者は、国が定めた安全基準を満たし、PSCマークを表示したうえで販売しなければなりません。販売事業者は、石油暖房機器にPSCマークが表示されていることを確認したうえで販売しなければなりません。(2011年4月1日からは、PSCマークのない石油暖房機器は販売できなくなっています)
PSCマーク ※PSCマークとは、消費生活用製品安全法の特定製品として指定された製品が、国が定めた技術基準法令に適合していることを示すマークです。製造・輸入事業者が検査し、国が定めた技術基準に適合していることを示すものです。

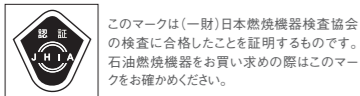
- | | | |
|----------------------------------------------------------------------------------------------------------|--------------------------------------------------------------------------------------------------------------------------------------------------------------------------------------------------------------------------------------------------------------------------------------------------------------------------------------------------------------------------------------------------------------------------------------------------------------------------------|--------------------------------------------------------------------------------------------------------------------------------------------------------------------------------------------------------------------------------------------------------------------------------------------------------------------------------------------------------------------------------------------------------------------------------------------------------------------------------------------------------------------------------------------------------------------------------|
| <p>TOYOTOMI
石油ファンヒーター、
FF式ストーブ、
一部の電気暖房、
3年保証のご案内</p> <p>本体全体
3年保証</p> | <ol style="list-style-type: none"> 3年保証の適用範囲は次の各機種です。 <ul style="list-style-type: none"> ●2010年度以降に生産のトヨミ石油ファンヒーター ●2012年度以降に生産のトヨミFF式ストーブ(一部機種を除く) ●電気暖房の一部(EPH-123F) 保証期間は保証書記載のお買い求め日より3年間です。(例:2021年10月1日にお買い求めの時は、2024年9月30日まで) 保証対象は製品本体とし、取扱説明書・本体添付ラベルなどの注意書に従った正常な使用で保証期間内に故障した場合には無償修理いたします。 無償修理をお受けになる場合は、保証書あるいは購入日・支払いを証明するものをご提示のうえ、お買い求めの販売店または当社までお問い合わせください。 | <ol style="list-style-type: none"> 保証期間内でも、次の場合は有料になります。 <ul style="list-style-type: none"> ①誤った使用方法および不当な修理や改造による故障や損傷 ②お買い求め後の転倒、落下、衝撃、輸送などによる故障や損傷 ③火災、地震、落雷、水害、その他の天災地変、電圧異常、公害その他環境要因による故障や損傷 ④指定以外の燃料、不純灯油の使用による故障や損傷 ⑤一般家庭以外に使用された場合の故障や損傷 ⑥部品の消耗による故障や損傷、部品交換及びメンテナンスの費用 ⑦保証書にお買い求め年月日・お客様名・販売店名の記入のない場合、字句を書き替えられた場合、通信販売などで購入され、それを証明する商品の送り状・支払明細書の提示がない場合。 ⑧修理のご依頼に際し保証書の提示がない場合 ⑨定期点検の費用 そのほかの保証内容や使用方法は保証書及び取扱説明書をよくお読みください。 |
|----------------------------------------------------------------------------------------------------------|--------------------------------------------------------------------------------------------------------------------------------------------------------------------------------------------------------------------------------------------------------------------------------------------------------------------------------------------------------------------------------------------------------------------------------------------------------------------------------|--------------------------------------------------------------------------------------------------------------------------------------------------------------------------------------------------------------------------------------------------------------------------------------------------------------------------------------------------------------------------------------------------------------------------------------------------------------------------------------------------------------------------------------------------------------------------------|

石油暖房機の安全に関するご注意 使用前に「取扱説明書」と「工事説明書」をよくお読みのうえ正しくお使いください。

- | | |
|---------------------------------------------------------------------------------------------------------------------------------------------------------------------------------------------------------------------------------------------------------------------------------------------------------------------------------------------------------------------------------------------------------------------------------------------------------------------------------------------------------------------------------------------------------------------------------------------------------------------------------------------------------------------------------------------------------------------------------------|----------------------------------------------------------------------------------------------------------------------------------------------------------------------------------------------------------------------------------------------------------------------------------------------------------------------------------------------------------------------------------------------------------------------------------------------------------------------------------------------------------------------------------------------------------------------------------------------------------------------------------------------------------------------------------------------------------------------------------------------------------------------------------|
| <p>■石油暖房機を安全にお使いいただくために。</p> <ul style="list-style-type: none"> ●必ずJIS1号灯油を使用し、ガソリン・変質灯油・不純灯油は絶対に使用しないでください。 ●給油後はカートリッジタンクの口金をしっかりと締め、油もれがないか確かめてください。 <p>■暖房機は取扱説明書をよく読んで、正しく使しましょう。
(石油ファンヒーター・石油ストーブ)</p> <ul style="list-style-type: none"> ●理・美容院など、ヘアスプレー(フロンガス・塩化水素ガス)を常時使うような場所やメッキ塗装工場、電子部品組立工場、繊維関係工場などでのご使用は避けてください。器具をいためるおそれがあります。 ●石油ストーブの燃焼中や消火直後は天板、ガードなど高温部に手などふれないようにしてください。やけどのおそれがあります。 ●寝るときや外出するときは必ず消火してください。 (FF式・煙突式ストーブ) ●据付の際には排気ガスを屋外に出すための工事が必要です。したがって不完全な工事は排気管ハズレなどの原因となり、そのまま使用すると大変危険です。ご購入時の据付けやご転居などで移設する場合の工事は販売店にご依頼ください。 ●長期間ご使用になりますと、燃焼部分に支障をきたすことがあります。日常のお手入れの他に2〜3年に1度は専門技術者による定期点検(有料)をお受けください。 | <p>■カタログの表示について
(暖房の目安について)</p> <ul style="list-style-type: none"> ●「温暖地」とは、室内外温度差が15℃の地域(東京、大阪など)を指し、「寒冷地」とは、室内外温度差が30℃の地域(札幌など)を指します。 ●温暖地の「木造(戸建)」とは、木造戸建住宅、「コンクリート(集合)」とは、コンクリート集合住宅を指します。いずれも二重窓で断熱材なしの建物です。断熱材が施している場合は約1.2倍の広さまでがめやすくなります。 ●寒冷地の「木造(戸建)」とは、二重窓、断熱材(グラスウール)75mmの木造戸建住宅。「コンクリート(集合)」とは、二重窓、断熱材(ポリスチレンフォーム)30mmのコンクリート集合住宅を指します。これ以上の高断熱住宅では、木造約1.2倍、コンクリートで約1.5倍の広さまでがめやすくなります。 ●なお、開放式石油ストーブ(石油ファンヒーター、石油ストーブ)の暖房のめやすは、温暖地を基準としております。 <p>▲安全に関するご注意</p> <ul style="list-style-type: none"> ●ガソリン使用禁止:石油機器には、必ず灯油をご使用ください。ガソリンなど揮発性の高い油は、絶対に使用しないでください。●スプレー缶厳禁:スプレー缶を、温風や熱気の当たるところに、放置しないでください。熱でスプレー缶の圧力が上がり爆発し、危険です。●換気必要:石油ファンヒーター、石油ストーブはお部屋の空気を使って燃やす方式ですから、時々(1時間に1〜2回程度)窓を開けて換気してください。 |
|---------------------------------------------------------------------------------------------------------------------------------------------------------------------------------------------------------------------------------------------------------------------------------------------------------------------------------------------------------------------------------------------------------------------------------------------------------------------------------------------------------------------------------------------------------------------------------------------------------------------------------------------------------------------------------------------------------------------------------------|----------------------------------------------------------------------------------------------------------------------------------------------------------------------------------------------------------------------------------------------------------------------------------------------------------------------------------------------------------------------------------------------------------------------------------------------------------------------------------------------------------------------------------------------------------------------------------------------------------------------------------------------------------------------------------------------------------------------------------------------------------------------------------|

電気暖房機の安全に関するご注意 使用前に「取扱説明書」と「工事説明書」をよくお読みのうえ正しくお使いください。

- | <p>●このカタログに掲載の商品は一般家庭用です。電子機器や精密機器の維持、食品・毛皮・美術骨製品の保存、生物の培養・栽培・飼育等特殊用途には使用しないでください。品質の劣化や低下、生物の正常な成育の障害等の原因になることがあります。●エアコンには電気工事等が必要です。お買い上げの販売店又は専門業者にご相談ください。配線等の据付け工事に不備があると感電や火災の原因になることがあります。</p> | <p>■電気暖房機(畳/m²当たり必要W数の計算基準)</p> <table border="1"> <thead> <tr> <th>構造</th> <th colspan="2">木造住宅</th> <th colspan="2">コンクリート住宅</th> </tr> <tr> <th>断熱材</th> <th>なし</th> <th>50mm</th> <th>なし</th> <th>50mm</th> </tr> </thead> <tbody> <tr> <td>1畳当たりW</td> <td>403W</td> <td>231W</td> <td>287W</td> <td>154W</td> </tr> <tr> <td>1m²当たりW</td> <td>244W</td> <td>140W</td> <td>174W</td> <td>93W</td> </tr> </tbody> </table> <p>※電気ストーブ、電気温風機、オイルヒーターの暖房の目安は、(一社)日本電機工業会の統一基準によります。※室内外温度差15℃以下の地区、1畳=1.65m²として(50Hzを基準)算出しております。</p> | 構造 | 木造住宅 | | コンクリート住宅 | | 断熱材 | なし | 50mm | なし | 50mm | 1畳当たりW | 403W | 231W | 287W | 154W | 1m ² 当たりW | 244W | 140W | 174W | 93W |
|--------------------------------------------------------------------------------------------------------------------------------------------------------------------------------------------------------|--------------------------------------------------------------------------------------------------------------------------------------------------------------------------------------------------------------------------------------------------------------------------------------------------------------------------------------------------------------------------------------------------------------------------------------------------------------------------------------------------------------------------------------------------------------------------|------|----------|------|----------|--|-----|----|------|----|------|--------|------|------|------|------|----------------------|------|------|------|-----|
| 構造 | 木造住宅 | | コンクリート住宅 | | | | | | | | | | | | | | | | | | |
| 断熱材 | なし | 50mm | なし | 50mm | | | | | | | | | | | | | | | | | |
| 1畳当たりW | 403W | 231W | 287W | 154W | | | | | | | | | | | | | | | | | |
| 1m ² 当たりW | 244W | 140W | 174W | 93W | | | | | | | | | | | | | | | | | |



長年ご使用の石油・電気暖房機・加湿器・サーキュレーターの点検を!
ご使用の際、油もれ・白煙やススの発生・強い臭気・点火消火不良・コンセントがあつい・コンセントがゆるい・ブレーカーがひんぱんにおちる・コゲ臭い・音が異常に大きい・水もれする・その他異常がある。
愛着点検 上記のような症状の時は使用をやめて事故の防止のため必ず販売店に点検をご相談ください。

※このカタログに記載のデザイン・仕様を一部変更する場合があります。また製品の色調は印刷のため実物とは異なる場合もありますので、あらかじめご了承ください。 ※本カタログの掲載商品には、配送・設置調整費・ハイブ・工事費、使用済み商品の引き取り費等は含まれておりません。使用済み商品の引き取りに要する費用等は販売店にご相談ください。 ※商品を据付け、ご使用前には必ず、工事説明書、取扱説明書をよくお読みになってください。

このカタログは2021年8月現在のものです。

トヨトミ製品の部品をインターネットでもご購入いただけます。

ウェブショップ <http://www.toyotomihome-plus.jp/>

詳しくは、当店までお電話でお問い合わせいただくか、ご来店ください。

商品のお問い合わせは下記にご連絡ください。

株式会社 トヨトミ

〒467-0855 名古屋市長瀬区桃園町5番17号

お客様相談窓口

0120-104-154

受付時間 平日(月曜~金曜)午前9時~午後5時

※土・日・祝日は除く

FAX 052-857-1220

ホームページ <http://www.toyotomi.jp/>



※自社調べ(1949年~)
※品目:石油ストーブ/石油ファンヒーター/
FF式ストーブ/エアコン/ボイラーなど
トヨトミ商品全般

一般社団法人
日本ガス石油機器工業会
石油連盟
—石油機器の普及に努めています—



キチッとホット
新技術基準適合

株式会社 トヨトミ

石油ファンヒーター



石油ファンヒーター機能一覧	人感センサーモデル		スタンダードモデル	アンティークモデル
コンクリート (集合) 木造 (戸建)	LC-SHB40L 5.0L <small>※灯油単独運転</small>	LC-SL36H 7.0L	LC-S330 5.0L <small>コンパクトタイプ</small>	LC-332 5.0L <small>コンパクトタイプ</small>
12畳まで 9畳まで	LC-SHB40L 5.0L <small>※ハイブリッド運転</small>	LC-SL53H 7.0L		
13畳まで 10畳まで				
14畳まで 11畳まで				
19畳まで 14畳まで				
24畳まで 18畳まで				LR-680F 6.5L
ニオイ低減 (点火時) <small>予熱時間を長くします</small>	● 消臭点火	● 消臭点火	● 消臭点火	● 消臭点火
W消臭 消臭機能 (消火時)	● 消臭システム	● 消臭システム	● 消臭システム	● 吸臭ポンプ
大きな文字とボタン	—	●	—	—
20 見やすい液晶	—	●	—	—
室温+湿度センサー	—	●	—	—
快適おまかせ機能	—	●	—	—
離れた場所から操作	—	●	—	—
リモコン	—	●	—	—
消し忘れ防止	●	●	●	—
人感センサー	●	●	●	—
手ごたえと音で確実ロック	●	●	●	●
楽 ² ロック	●	●	●	●
灯油節約	●	●	●	●
エコモード	●	●	●	●
最大90分間運転延長	●	●	●	●
給油延長機能	●	●	●	●
エコバーナー	●	●	●	●
小部屋モード	—	—	—	●
ひろがるルーバー	—	●	—	—
どでかタンク	—	●	—	—
ハイパワー運転	●	—	—	—
静音タイプ	●	—	●	—
こぼれまじ	—	●	—	●
共通機能	待機時低消費電力 / 標準快適機能 / 設定温度記憶 / 給油時消火装置 / 標準安全機能			

ONLY ONE トヨトミ独自の機能を搭載した機種です

機能・マーク一覧



ニオイの元を残しにくい。



消火時のニオイ約45%減※1

トヨトミ石油ファンヒーターにおいて

消火時、ニオイの元になるノズル内の灯油を残しにくい構造にしたことにより、強いニオイの発生を低減しました。

※1 LC-32FとLC-332で噴出し口からの総炭化水素量(THC)を測定。
 ※2 総炭化水素量(THC)測定を複数回繰り返し、平均値を比較。



見やすく・操作しやすいボタンと聞きやすい音で使いやすい。

見やすい液晶

文字サイズ約2倍にアップ
(LC-SL36Fとの面積比較)



操作しやすいボタン

ボタン表示が大きく操作しやすい。



聞きやすい音

お知らせなどの音が、より聞きやすい周波数に。音量も2段階切り替え可能です！



湿度も感知して、最適な室温に自動で調節します。



ムダな暖房、消し忘れ防止。

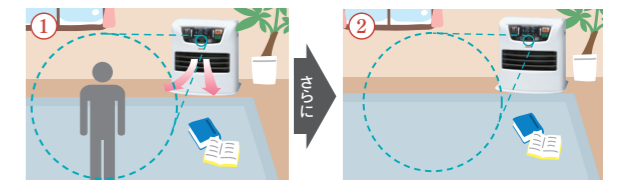
特許 4470732号、4412259号



「室温」だけではなく「室温と湿度」を見張る発想。
※温熱環境評価指数(PMVI)に基づいて自動調節します。



従来 温度センサー → 室温のみ
 快適おまかせ 温度 + 湿度センサー → 体感温度



約5分間、人がいないと...
自動で弱燃焼に!

約25分間、人がいないと...
自動的に消火!
消し忘れ防止!
自動消火後は、再点火しません。

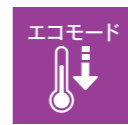


手ごたえと音で確実ロック

特許 5396816号



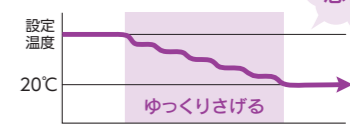
締まる時の口金からの音と手ごたえでしっかり確認。



室温を徐々に下げるのはトヨトミだけ。

特許 5092715号

ウォームヒズ推奨の20℃まで1℃ずつ室温を下げていくので寒さを感じにくく、快適に過ごせます。



さむく感じにくい!



最大90分間運転延長

灯油切れになりそうな時にボタンを押すだけで、最大90分間運転を延長できます。
(機種や残量によって時間は異なります。)



頑丈・低電力

限りある資源をムダにしない、前シーズンの残り灯油が使える。

※前シーズンの残り灯油でも保管期間が1年以上経過したり、日の当たらない冷暗所以外などの場所で保管したり、結露水を含め水が混入した場合は、変質灯油や不純灯油(水等混入した灯油)になります。変質灯油や不純灯油(水等混入した灯油)は絶対使用しないでください。

危険

火気厳禁

ケロシン専用

KEROSENE ONLY

警告

換気必要

1時間に1~2回

寝るとき消火

スプレー缶厳禁

PSC 対応品 消費生活用製品

安全法の技術基準に適合した製品です。

※詳しくはP20を参照してください。

注意

変質した持ち越し灯油 使用厳禁

待機時低消費電力 運転していない時の消費電力が1W以下	設定温度記憶 コンセントを抜いてもデータを記憶	小部屋モード 小さなお部屋用に暖房出力を抑えます	ハイパワー運転 予熱中は電気温風の風量アップ 燃焼中は灯油温風の最大火力アップ
標準快適機能 3つの快適を標準装備 ●ニューロ&ファジィ早起きタイマー ●マイコンインバータ制御 ●24時間デジタルタイマー	給油時消火装置 給油時、万一のために自動消火	ひろがるルーバー ルーバー全体からフィードに広がる温風を発生	静音タイプ 最小燃焼時の運転音を21dB以下にした静音設計
標準安全機能 4つの安全を標準装備 ●チャイルドロック ●不完全燃焼防止装置 ●消し忘れ防止装置 ●対震自動消火装置	どでかタンク 重すぎず、少なすぎずのちょうどいいタンク	こぼれまじ 口金が取れても灯油のこぼれにくい安全弁	吸臭ポンプ ニオイの元、油たれをポンプで吸引

■設計上の標準使用期間について [設計上の標準使用期間]8年 石油ファンヒーターは8年で取りかえをお勧めします。設計上の標準使用期間は使用者が不具合なく製品を使用しているも、点検・取りかえの検討を開始するための目安です。

ハイブリッドヒーター

HYBRID

ONLY ONE ハイブリッドヒーター

W消臭 消臭システム 人感センサー 楽ロック エコモード 給油延長機能 エコバーナー

個別機能 ハイパワー運転 静音タイプ

灯油だけでは実現できなかった **石油ファンヒーター** + **電気セラミックヒーター** の暖房機



業界最速* 予熱なし*

3秒温風

スイッチオンから、わずか3秒で電気の温風スタート
*電気セラミックヒーター部のみ、石油ファンヒーターは予熱します。

灯油切れも安心
灯油が切れると自動で電気暖房に切り替え



パワフル暖房
最大暖房出力

4.0kW

(灯油3.2kW+電気0.8kW)

コンクリート 14畳 木造 11畳

[ハイブリッド(同時)運転時]

*電気暖房だけでは徐々に室温が低下します。

LC-SHB40L

タンク 5.0L

希望小売価格 50,380円
(税抜価格 45,800円)

ハイブリッド運転 灯油単独運転 電気単独運転

■ハイブリッド(同時)運転時

コンクリート 14畳まで 木造 11畳まで

ハイブリッド(同時)運転時消費電力 811/812W (50/60Hz)

■灯油単独運転時

コンクリート 12畳まで 木造 9畳まで

暖房出力

〈ハイブリッド(同時)運転時〉
3.99kW 消費電力811/812W (50/60Hz)

〈灯油単独運転時〉

3.19kW~0.79kW

人感センサー
ムダな暖房・消し忘れ防止



新液晶・新機能



■文字大ききアップ
文字サイズが約1.5倍にアップ。
(LC-SHB40Lとの面積比較)

■延長時間セレクト機能
延長運転の時間を3・2・1時間から選択可能に。

■ハイパワー運転
予熱中は電気温風の風量アップ。
燃焼中は灯油温風の最大火力アップ。

ディープレッド(RD)
JAN:T4963505131913

マットホワイト(WT)
JAN:T4963505131920

本体全体
3年保証

スマートファンヒーター®

快適おまかせ機能 + 人感センサー + リモコン

ONLY ONE スマートファンヒーター®

W消臭 消臭システム 人感センサー 楽ロック エコモード 給油延長機能 エコバーナー

個別機能 見やすい液晶 快適おまかせ機能 ひろがルーバー どでかタンク こぼれまじ

LC-SL36H

タンク 7.0L

コンクリート 13畳まで 木造 10畳まで

希望小売価格 60,500円
(税抜価格 55,000円)

暖房出力 3.60kW~1.02kW

運転音 (弱)23dB(強)37dB



人感センサー
ムダな暖房・消し忘れ防止

人感センサー+エコモード

■金額 灯油+電気代年間 ※1 ※2

約 6,100円 節約

■灯油 約 74L 節約

節電 アイコン点灯中は

わずか 12/13W (50/60Hz)



リモコン付

シルキーホワイト(W)
JAN:T4963505131654

本体全体
3年保証

LC-SL53H

タンク 7.0L

コンクリート 19畳まで 木造 14畳まで

希望小売価格 82,500円
(税抜価格 75,000円)

暖房出力 5.25kW~1.41kW

運転音 (弱)24dB(強)38dB



人感センサー
ムダな暖房・消し忘れ防止

人感センサー+エコモード

■金額 灯油+電気代年間 ※1 ※2

約 9,900円 節約

■灯油 約 121L 節約

節電 アイコン点灯中は

わずか 12/13W (50/60Hz)



リモコン付

シルキーホワイト(W)
JAN:T4963505131647

本体全体
3年保証

人感センサーモデル〈コンパクトタイプ〉

W消臭 消臭システム 人感センサー 楽ロック エコモード 給油延長機能 エコバーナー

個別機能 静音タイプ

LC-S330

タンク 5.0L

コンクリート 12畳まで 木造 9畳まで

希望小売価格
暖房出力 3.25kW~0.79kW

運転音 (弱)18dB(強)34dB



人感センサー+エコモード

■金額 灯油+電気代年間 ※1 ※2

約 6,400円 節約

■灯油 約 79L 節約

節電 アイコン点灯中は

わずか 5/6W (50/60Hz)

節電 アイコン点灯中は
わずか 5/6W (50/60Hz)

人感センサー
ムダな暖房・消し忘れ防止



マットホワイト(WT)
JAN:T4963505131951

本体全体
3年保証

アンティークモデル

antique

ONLY ONE アンティークモデル

W消臭 消臭システム 人感センサー 楽ロック エコモード 給油延長機能 エコバーナー

個別機能 小部屋モード 吸臭ポンプ こぼれまじ

LR-680F

タンク 6.5L

コンクリート 24畳まで 木造 18畳まで
小部屋運転時20畳まで(33.0m) 小部屋運転時15畳まで(25.0m)

希望小売価格 77,000円
(税抜価格 70,000円)

暖房出力 6.79kW~2.60kW

運転音 (弱)29dB(強)38dB



エコモード
灯油節約運転

節電 アイコン点灯中は

わずか 18/19W (50/60Hz)

遠赤外線+赤外線 + 微温風



ブラック(B)
JAN:T4963505131241

本体全体
3年保証

スタンダードモデル〈コンパクトタイプ〉

W消臭 消臭システム 人感センサー 楽ロック エコモード 給油延長機能 エコバーナー

個別機能 静音タイプ

LC-332

タンク 5.0L

コンクリート 12畳まで 木造 9畳まで

希望小売価格
暖房出力 3.25kW~0.79kW

運転音 (弱)18dB(強)34dB



エコモード
灯油節約運転

節電 アイコン点灯中は

わずか 5/6W (50/60Hz)

節電 アイコン点灯中は
わずか 5/6W (50/60Hz)



マットホワイト(W)
JAN:T4963505131937

本体全体
3年保証

*1 3.6kWのファンヒーターを設定温度25℃・約9畳でエコモード有り無しで10時間燃焼させ、燃料消費量・電力量の差を測定。測定値を元に「年間5ヶ月/1500時間」の条件で算出。人感センサーは1時間当たり10分間動作(1日8回まで)することにより、現在の燃焼が最小燃焼となる場合の試算。灯油代1L=81円で試算(2021年1月4日週次調査:全国平均店頭価格、資源エネルギー庁発表)、電気代は27円/kWh(税込)で計算(新電力料金目安単価)。
*2 効果数値は、自社基準による算出。使用環境や使用状況等により効果が異なる場合があります。

ポータブル石油ストーブ



トヨトミの反射型石油ストーブ、対流型石油ストーブ、石油こんろは一般社団法人 防災安全協会の「防災製品等推奨品」に認定されています。

危険 危険な状態を示す警告アイコン

警告 換気必要 1時間に1~2回

注意 ガソリン使用禁止 使用燃料：灯油 KEROSENE ONLY

注意 衣類乾燥厳禁 覆るとき消火 給油時消火

PSC 対応品 消費生活用製品 安全法の技術基準に適合した製品です。 ※詳しくはP20を参照してください。



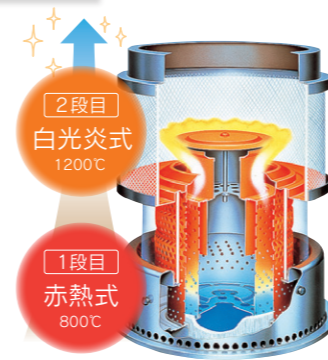
ポータブル石油ストーブ機能一覧	ダブルクリーン		シングル燃焼			電池レス石油ストーブ	
	ONLY ONE	ONLY ONE	ONLY ONE	ONLY ONE	ONLY ONE	ONLY ONE	ONLY ONE
コンクリート (集合)	●	●	●	●	●	●	●
木造 (戸建)	●	●	●	●	●	●	●
8畳まで						RSV-230	
9畳まで						RS-G240	
9畳まで							RB-G250
10畳まで		RC-S280					
10畳まで			RS-H291	RS-S291			
11畳まで						RS-G300	
13畳まで	RC-W360						
消臭No.1	●	●	●	●	●	●	●
ダブルクリーン	●	●	●	●	●	●	●
消臭リング	●	●	●	●	●	●	●
ニオイセーブ消火	●	●	●	●	●	●	●
ストープ長持ち	●	●	●	●	●	●	●
でるでる芯	●	●	●	●	●	●	●
こぼれま栓+薬ロック	●	●	●	●	●	●	●
W安心構造タンク	●	●	●	●	●	●	●
広く暖める反射板	●	●	●	●	●	●	●
電子点火	●	●	●	●	●	●	●
遠赤外線	●	●	●	●	●	●	●
給油サイン	●	●	●	●	●	●	●
対震自動消火装置	●	●	●	●	●	●	●
給油時消火装置	●	●	●	●	●	●	●

ONLY ONE トヨトミ独自の機能を搭載した機種です

機能・マーク一覧



ふたつの燃焼方式の 良いトコどり



※1 比較機種：RC-W320(2.9kW出力調整)・RS-W29F
試験結果：RC-W320[CO/CO2=0.000004]・RS-W29F[CO/CO2=0.000103]

遠赤外線でじんわり暖か

- 上段 白光炎式 高温でニオイを燃やす 下段の赤熱式で燃えきらなかったニオイの元を白光炎式で燃やしきるのでニオイが少ない!
- 下段 赤熱式 遠赤外線であたたかい 赤熱するので、遠赤外線が発生。じんわりとした暖かさが広がります。

上段のガラスにほどこしてある 白い特殊コーティングが遠赤外線を発生。



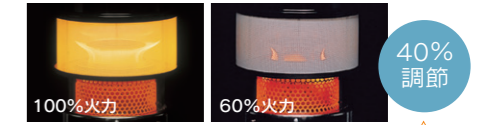
動画はコチラから

「消臭No.1」※1

トヨトミ石油ストーブにおいて

低燃料消費運転※2

ダブルクリーンは通常タイプの2倍以上も火力がしぼられるので快適に灯油節約できます。



節約提案 過度な暖房をやめて 温暖化防止

WARM BIZ 限られた資源を大切に。 最小火力で使えば資源(灯油)節約できます。

ホリタンク 約9個分節約 ※3 RC-W360の場合

WARM SHARE 家族が同じ部屋に集まるのも省エネ!

※2 最小火力で使用した場合、暖まりが遅くなる場合があります。
※3 1日2回点火、1時間後に火力を40%落とす使用方法で、1日10時間燃焼、5ヶ月間使用した場合。

ダブルW消臭

消臭リング 炎を風の流れから守って、燃焼を安定させます。

ニオイセーブ消火 ニオイの原因である未燃ガスを燃やしきり、ニオイの発生を抑えます。

反射板

ワイド反射 ワイドサイズの反射板が広くお部屋を暖めます。

多面反射板 波状の反射板でムラができないように熱を反射します。

でるでる芯

芯を最後まで使いきれから、長持ち!

芯が劣化し、火力が弱くなったと感じたら、レバーやつまみを操作するだけで、芯を約2mmずつ2段階で上げて火力回復。

W安心構造タンク 油漏れの不安を軽減!

こぼれま栓 万が一、口金を外れてしまってもタンク内の閉止弁が油漏れを防止します。 ※こぼれま栓があっても、口金はしっかり締めてください。

電子点火

高圧放電で すぐ点火!

電子点火 ponPa ヒーター切れのトラブル無し

遠赤外線 ガラスの特殊コーティングが遠赤外線を発生

給油サイン タンクの灯油残量を色でお知らせします

対震自動消火装置 地震や衝撃が加わった時に自動消火

給油時消火装置 給油時、万の一のために自動消火

注意 ●ストーブに組み込まれている電子点火の点火プラグ部分は高電圧を発生しますので、手を触れないよう充分に注意してください。●芯がタールで汚れたり、水を含んだりすると、点火しにくくなったり、燃焼が悪くなります。不純灯油、変質灯油は絶対に使用しないでください。●天板(ストーブの上面)、ガードは熱くなります。やけどに充分に注意してください。●不純灯油とは灯油以外の油(ガソリン、シンナー、天ぷら油、機油、重油など)がほんの少しでも混入した灯油。または、水やごみが混入した灯油。●変質灯油とはひと夏持ち越した古い灯油や、長期間、日光の当たる場所や、温度の高い場所で保管した灯油。または、容器のフタを開けてあったり、白いポリ容器で保管した灯油。

■設計上の標準使用期間について 【設計上の標準使用期間】8年 石油ストーブは8年で取りかえをお勧めします。設計上の標準使用期間は使用者が不具合なく製品を使用しているでも、点検・取りかえの検討を開始するための目安です。

ダブルクリーン

ONLYONE ダブルクリーン

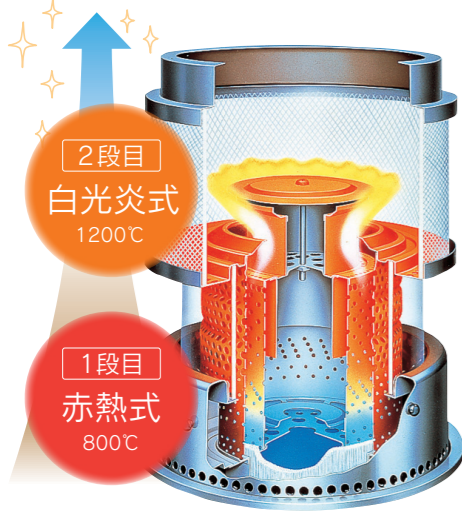
- ダブルクリーン
- 電子点火
- 多面反射板
- でるでる芯
- W安心構造タンク
- ニオイセーブ消火

- 個別機能
- 遠赤外線
- 給油サイン
- 対震自動消火装置
- 給油時消火装置

ふたつの燃焼方式の
良いとこどり

「消臭No.1」

トヨトミ石油ストーブにおいて



- 上段 白光炎式**
高温でニオイを燃やす
下段の赤熱式で燃えきらなかったニオイの元を白光炎式で燃やしきることでニオイが少ない!
- 下段 赤熱式**
遠赤外線であたたかい
赤熱するので、遠赤外線が発生。じんわりとした暖かさが広がります。

遠赤外線でじんわり暖か
上段のガラスにほどこしてある白い特殊コーティングが遠赤外線を発生。

低燃料消費運転

ダブルクリーンは通常タイプの2倍以上も火力がしほれるので快適に灯油節約できます。



動画は
こちらから



節約提案 過度な暖房をやめて温暖化防止

WARMBIZ 限られた資源を大切に。

最小火力で使えば資源(灯油)節約できます。

ポリタンク※3
約9個分節約
RC-W360の場合

RC-W360

タンク 4.0L

コンクリート(集合) 13 (21.5m) 畳まで
木造(戸建) 10 (16.5m) 畳まで

希望小売価格 39,380円
(税抜価格 35,800円)

暖房出力 3.60kW~2.16kW
乾電池別売: 単2(4本必要)

R-1HS PSC 対応

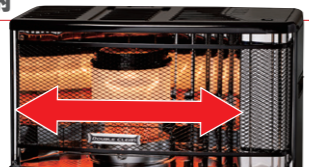
コンセント不要

遠赤外線

メッシュガード

ワイド反射

ワイドサイズの反射板が広くお部屋を暖めます。



火力調節幅 40%



でるでる芯で
替しん代 ※4※5※6 オトク
約4,400円ク



ブラック(B)
JAN:T4963505151027

RC-S280

タンク 3.6L

コンクリート(集合) 10 (16.5m) 畳まで
木造(戸建) 7 (11.5m) 畳まで

希望小売価格 32,780円
(税抜価格 29,800円)

暖房出力 2.75kW~1.65kW
乾電池別売: 単2(4本必要)

R-1HS PSC 対応

コンセント不要

遠赤外線

メッシュガード

火力調節幅 40%



でるでる芯で
替しん代 ※4※5※6 オトク
約4,400円ク



ホワイト(W)
JAN:T4963505150921

シングル燃焼 ワイドタイプ

- 消臭リング
- 電子点火
- 多面反射板
- でるでる芯
- W安心構造タンク
- ニオイセーブ消火

- 個別機能
- 給油サイン
- 対震自動消火装置
- 給油時消火装置

RS-W30H

タンク 4.0L

コンクリート(集合) 11 (18.0m) 畳まで
木造(戸建) 8 (13.0m) 畳まで

オープン価格

コンセント不要

暖房出力 3.01kW~2.41kW
乾電池別売: 単2(4本必要)

R-1HS PSC 対応

ポジションマーク付



でるでる芯で
替しん代 ※4※5※6 オトク
約4,400円ク

ワイド反射

ワイドサイズの反射板が広くお部屋を暖めます。



火力調節幅 20%



木目(M)
JAN:T4963505150792



シングル燃焼 ハンドルタイプ

- 消臭リング
- 電子点火
- 多面反射板
- でるでる芯
- W安心構造タンク
- ニオイセーブ消火

- 個別機能
- 給油サイン
- 対震自動消火装置
- 給油時消火装置

RS-H291

タンク 3.6L

コンクリート(集合) 10 (16.5m) 畳まで
木造(戸建) 8 (13.0m) 畳まで

希望小売価格 34,980円
(税抜価格 31,800円)

暖房出力 2.87kW~2.44kW
乾電池別売: 単2(4本必要)

R-1HS PSC 対応

でるでる芯で
替しん代 ※4※5※6 オトク
約4,400円ク

持ち運びに便利な*7
キャリングハンドル付き



火力調節幅 15%



ホワイト(W)
JAN:T4963505151157



シングル燃焼 スリムタイプ

- 消臭リング
- 電子点火
- 多面反射板
- でるでる芯
- W安心構造タンク
- ニオイセーブ消火

- 個別機能
- 給油サイン
- 対震自動消火装置
- 給油時消火装置

RS-S291

タンク 3.6L

コンクリート(集合) 10 (16.5m) 畳まで
木造(戸建) 8 (13.0m) 畳まで

オープン価格

コンセント不要

暖房出力 2.87kW~2.44kW
乾電池別売: 単2(4本必要)

R-1HS PSC 対応

ポジションマーク付



でるでる芯で
替しん代 ※4※5※6 オトク
約4,400円ク

火力調節幅 15%



シルバー(S)
JAN:T4963505151195



- 消臭リング
- 電子点火
- 多面反射板
- でるでる芯
- W安心構造タンク
- ニオイセーブ消火

- 個別機能
- 対震自動消火装置
- 給油時消火装置

RSV-230

タンク 3.6L

コンクリート(集合) 8 (13.0m) 畳まで
木造(戸建) 6 (10.0m) 畳まで

オープン価格

コンセント不要

暖房出力 2.25kW~1.91kW
乾電池別売: 単2(4本必要)

R-1HS PSC 対応

ポジションマーク付



でるでる芯で
替しん代 ※4※5※6 オトク
約4,400円ク

火力調節幅 15%



ブラック(B)
JAN:T4963505150808



※1 比較機種: RC-W320(2.9kW出力調整)・RS-W29F 試験結果: RC-W320[CO/CO2=0.000004]・RS-W29F[CO/CO2=0.000103] ※2 最小火力で使用した場合、暖まりが遅くなる場合があります。
※3 1日2回点火。1時間後に火力を40%落とす使用方法で、1日10時間燃焼、5ヶ月間使用した場合。 ※4 替しん代:2,200円、替しん代2回分(税込)。 ※5 効果数値は、自社基準による算出。使用環境や使用状況等により効果が異なる場合があります。 ※6 でるでる芯非搭載の当社機種との比較

※7 キャリングハンドルは燃焼中は降ろして使用してください。移動中はストーブをかたむけないでください。

グルッとまわしてパッと点火!
乾電池も、ライターも不要
もしもの時の備えに!



電気がなくても暖がとれる



点火はラクラク!ハンドルを1~2回まわすだけ。



動画は
コチラから

電池レス石油ストーブ(反射型)

消臭リング 電子点火 多面反射板 できるでるで W安心構造タンク ニオイセーブ消火 個別機能 給油サイン 対震自動消火装置 給油時消火装置

RS-G300

タンク 4.0L
コンクリート(集合) 11畳まで 木造(戸建) 8畳まで
希望小売価格 31,680円 (税抜価格 28,800円)
暖房出力 3.01kW~2.41kW
コンセント不要 乾電池不要 R・HS PSC

ワイド反射 ワイド反射
ワイドサイズの反射板が広くお部屋を暖めます。

電池レス点火ぐるんPa
火力調節幅 20%

ONLY ONE ぐるんPa
防災推奨

RS-G240

タンク 3.6L
コンクリート(集合) 9畳まで 木造(戸建) 6畳まで
希望小売価格 23,980円 (税抜価格 21,800円)
暖房出力 2.35kW~2.00kW
コンセント不要 乾電池不要 R・HS PSC

電池レス点火ぐるんPa
火力調節幅 15%

ONLY ONE ぐるんPa
防災推奨

電池レス石油ストーブ(対流型)

電子点火 ニオイセーブ消火 個別機能 対震自動消火装置

RB-G250

タンク 4.9L
コンクリート(集合) 9畳まで 木造(戸建) 7畳まで
希望小売価格 36,080円 (税抜価格 32,800円)
暖房出力 2.50kW~1.25kW
コンセント不要 乾電池不要 R・HS PSC

電池レス点火ぐるんPa
火力調節幅 50%

ONLY ONE レインボー ONLY ONE ぐるんPa
防災推奨

別売品 対応機種 RB-RL-KSシリーズ
すべり止めクッション(4個セット)
SD-25 希望小売価格 550円 (税抜価格 500円) JAN: T4963505997977 ※11004937

石油こんろ

HH-210

タンク 4.9L
煮炊き専用
オープン価格
JAN: T4963505105327
出力 2.10kW
乾電池別売: 単2(4本必要)
電子点火 ニオイセーブ消火 対震自動消火装置
コンセント不要



別売品 対応機種: HH-210
遠火で使えて便利なクックガード
限定品 HSG-7A
希望小売価格 2,310円 (税抜価格 2,100円) JAN: T4963505106188

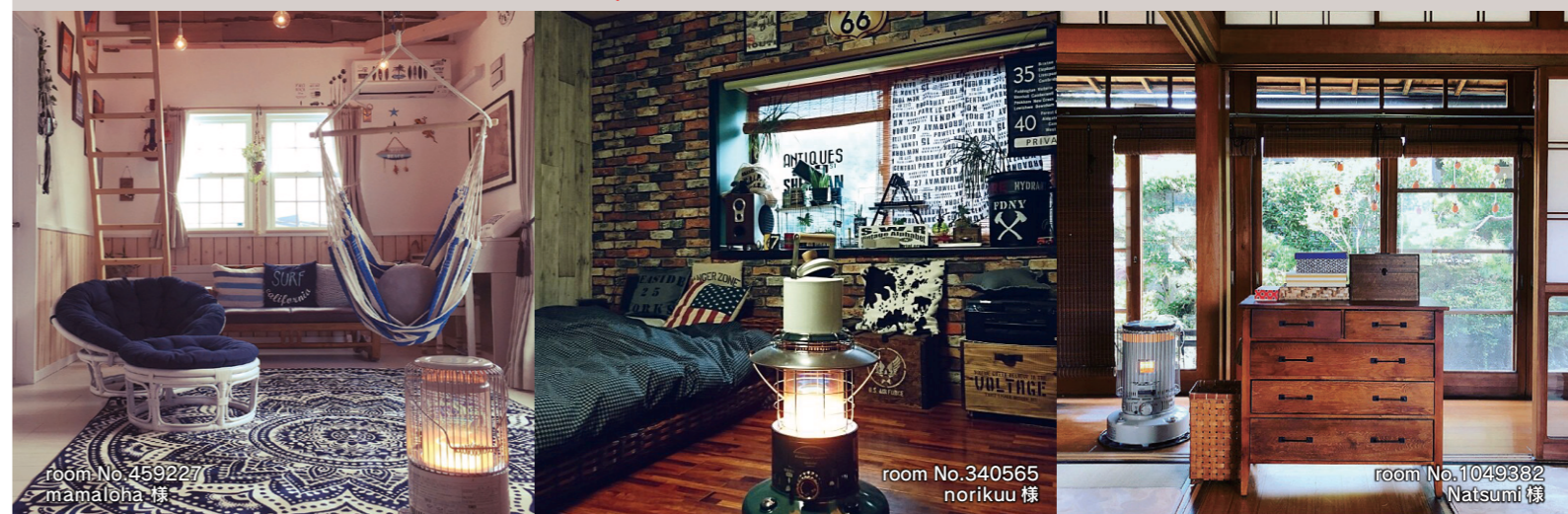
K-3F

タンク 3.1L
煮炊き専用
オープン価格
JAN: T4963505104344
出力 2.15kW
マッチまたは点火用ライターで点火
対震自動消火装置
コンセント不要



TOYOTOMI × RoomClip レトロインテリアコーディネート

※実際のユーザー様の投稿写真です。



room No. 459227 mamaloha様

room No. 340565 norikuu様

room No. 1049382 Natsumi様

石油ストーブ(対流型)

RB-251

タンク 4.9L
コンクリート(集合) 9畳まで 木造(戸建) 7畳まで
希望小売価格 29,480円 (税抜価格 26,800円)
暖房出力 2.50kW~1.25kW
乾電池別売: 単2(4本必要)
コンセント不要



電子点火 ニオイセーブ消火 対震自動消火装置
2重タンク構造 万一の転倒にも油がこぼれにくく安全です。 R・HS PSC

火力調節幅 50%
Rainbow
およそ40Wの明るさ※
※白熱球相当
ホワイト(W)
JAN: T4963505151164



ONLY ONE レインボー
防災推奨
限定品
ファインピンク(P)
JAN: T4963505100599

RL-251

タンク 4.9L
コンクリート(集合) 9畳まで 木造(戸建) 7畳まで
希望小売価格 38,500円 (税抜価格 35,000円)
暖房出力 2.50kW~1.25kW
乾電池別売: 単2(4本必要)
コンセント不要



電子点火 ニオイセーブ消火 対震自動消火装置
2重タンク構造 万一の転倒にも油がこぼれにくく安全です。 R・HS PSC

ランタン調
火力調節幅 50%
Rainbow LANTERN
およそ40Wの明るさ※
※白熱球相当
ダークグリーン(G)
JAN: T4963505151171



ONLY ONE レインボーランタン
防災推奨

KS-67H

タンク 6.3L
コンクリート(集合) 24畳まで 木造(戸建) 17畳まで
希望小売価格 30,580円 (税抜価格 27,800円)
暖房出力 6.66kW
乾電池別売: 単2(4本必要)
コンセント不要

でるでる芯で
替しん代 ※1※2※3 オト
約 6,160円ク

電子点火 できるでるで芯 ニオイセーブ消火 遠赤外線 対震自動消火装置
2重タンク構造 万一の転倒にも油がこぼれにくく安全です。 R・HS PSC



別売品 対応機種 RB-RL-KSシリーズ
すべり止めクッション(4個セット)
SD-25 希望小売価格 550円 (税抜価格 500円) JAN: T4963505997977 ※11004937

※1 替しん代: 3,080円。替しん代2回分(税込)。
※2 効果数値は、自社基準による算出。使用環境や使用状況等により効果が異なる場合があります。 ※3 できるでるで芯搭載の当社機種との比較

FF式ストーブ



FF式ストーブ 機能一覧	赤外線タイプ		温風タイプ		アンティーク ストーブ			
	タンク別置きタイプ		カートリッジ式油タンク内蔵タイプ					
	人感センサーモデル	スタンダードモデル	スタンダードモデル	スタンダードモデル				
コンクリート (集合) 木造 (戸建)	13畳まで	10畳まで	FR-SS36G	FR-V3602	FF-36G	FF-36GT		
	16畳まで	12畳まで			FF-V4502 あったかルーバー 大きな操作部	FF-45GT		
	20畳まで	14畳まで		FR-V5501	FF-55G	FF-55GT		
	25畳まで	18畳まで	FR-SG70J ヒートフレア ダブルルーバー	FR-70J ヒートフレア			FQ-C70J クリル付き FQ-S70J	
	34畳まで	25畳まで			FF-9601			
サポート 安心	※本体全休 3年保証		●	●	●	●	●	●
灯油節約 かしこく	人感センサー		●	—	—	—	—	—
点火消火 すばやい	エクセレント レーザーバーナー		●	●	●	●	●	●
灯油節約	エコ モード		●	●	●	●	●	●
お知らせ 目ざまし	フィルター サイン		●	●	●	●	●	●
お知らせ 油切れ	油切れ/ 給油センサー		●	●	●	●	●	●
お知らせ 油切れ	油閉止弁		●	●	●	—	●	●
共通機能	バックアップ機能 / チャイルドロック / マイコンインバータ制御 / ニューロ&ファジィ早起きタイマー							

煙突式ストーブ 機能一覧	JIL		ONLYONE					
コンクリート (集合) 木造 (戸建)	23畳まで	17畳まで	HR-G650L ヒートフレア	限定品 HR-650K	HR-T650L 両面輻射	HR-K650L	HR-T650F 両面輻射 在庫僅少品	HR-K650F 在庫僅少品

PSC 消費生活用製品安全法の技術基準に適合した製品です。
※詳しくはP20を参照してください。

省エネマーク 「省エネマーク」は、省エネ法に定められた2006年度の基準に対する達成率を示しています。
このマークのついた商品は、グリーン購入法が定める基準をクリアした、環境に配慮している商品です。
「グリーン購入法」とは国等の各機関などに対し環境への負担の低減に資する製品を用い、環境への配慮を義務づけた法律です。(2001年5月公布、2004年4月ガス石油機器が特定調達品として追加公布)

ONLYONE トヨタ独自の機能を搭載した機種です

機能・マーク一覧

トヨタのFF式ストーブは 3年間の本体全体保証

トヨタのFF式ストーブは、本体全体が3年間のロング保証。長年、暖房機づくりに携わってきたトヨタならではの安心サポートです。
※弊社規約に基づく。裏表紙参照。



人感センサー ムダな暖房を抑え、かしこく灯油節約。 特許 4412259号

① センサーが人の気配をキャッチ

② 約10分間、人がいないと…自動で弱燃焼に!
※スイッチONから30分以内はセンサーは作動しません。

エクセレントレーザーバーナー 業界トップクラスのすばやい点火・消火を実現しました。

業界トップクラスの90秒点火
※2021年6月現在、5.5kW以下の機種。室温15℃以上の場合。※FF式ストーブにおいて

点火動作突入 約90秒
温風が出るまで 約150秒
消火時間 約20秒
再点火動作突入 約90秒

→ 時間(分)

あったかルーバー ルーバーの角度を足元に向けて最適化。足元もしっかりあたたまります。

ルーバーの角度を足元に向けて温風の上昇を抑え、足元へ暖かさを届けます。

足元まであったか

ヒートフレア ヒートフレア構造で遠赤外線量アップ。

FR-SG70J 遠赤外線量最大 30%UP
※FR-70J: 最大25%・HR-G650L: 最大20% ※ヒートフレア有りと無しと比較(トヨタミ試験)

ダブルルーバー ダブルルーバーを採用し、暖気の届く距離が長くなりました。

通常 30℃以上の範囲を表示
暖気がそのまま上にのぼってしまう

ダブルルーバー 30℃以上の範囲を表示
遠くまで温風が届く

エコモード 室温を徐々に下げるのはトヨタみだけ。 特許 5092715号

ウォームピズ推奨の20℃まで1℃ずつ室温を下げていくので寒さを感じにくく、快適に過ごせます。

設定温度 20℃
ゆっくりさげる

さむく感じにくい!

フィルターサイン フィルターサイン
フィルターの目づまりが気になる頃にランプでお知らせします。

油切れセンサー 給油センサー
別置タンク式やカートリッジタンク式の油切れをランプでお知らせ。

油閉止弁 油閉止弁
使っていない時は自動で閉止し、万が一の時の油漏れをしにくくします。

バックアップ機能 電源が切れてもタイマーや温度設定を記憶します。

チャイルドロック お子様のイタズラ防止機能。

マイコンインバータ制御 独自の制御で安定燃焼や点火・消火を行います。

ニューロ&ファジィ早起きタイマー タイマー運転時、室温が低い時は早めに点火。

給排気筒径 トヨタFF式ストーブ 取付部穴径 給排気筒径φ63mm (壁穴径φ70~80mm)

警告 給排気筒を必ず点検してください ※ご自身の据付け・移設工事は厳禁です。お客さまご自身による工事は危険です。据付け工事は販売店や専門業者にご依頼ください。(ストーブを移設させる場合も同じです。) ※FF式ストーブの標準設置基準はP22を参照してください。

スタンダードモデル

カートリッジ式油タンク内蔵タイプ

温風タイプ



FF-36GT

タンク 5.0L

希望小売価格 136,400円
(税抜価格 124,000円)

暖房出力 3.60kW~1.23kW
運転音 (弱) 21dB (強) 33dB
標準給排気筒付き

設置地	コンクリート (集合)	木造 (戸建)	寒冷地	コンクリート (集合)	木造 (戸建)
	13畳まで	10畳まで	15畳まで	10畳まで	10畳まで
給排気筒径	φ63 (壁穴径 φ70~80)				
排気筒	φ40 (内径)・φ41 (外径)				
給気筒接続口	φ39 (内径)・φ40 (外径)				
エコモード					
灯油代年間	※1※2 約 7,700円 節約				



本体全体 3年保証



ホワイト(W)
JAN:T4963505190873

目標年度 2006年度	省エネ基準達成率 100%	エネルギー消費効率 86.0%	GREEN	R-10	PSC	設計上の標準使用期間 8年
-------------	---------------	-----------------	-------	------	-----	---------------

FF-45GT

タンク 7.0L

希望小売価格 162,800円
(税抜価格 148,000円)

暖房出力 4.50kW~1.54kW
運転音 (弱) 24dB (強) 39dB
標準給排気筒付き

設置地	コンクリート (集合)	木造 (戸建)	寒冷地	コンクリート (集合)	木造 (戸建)
	16畳まで	12畳まで	19畳まで	12畳まで	12畳まで
給排気筒径	φ63 (壁穴径 φ70~80)				
排気筒	φ40 (内径)・φ41 (外径)				
給気筒接続口	φ39 (内径)・φ40 (外径)				
エコモード					
灯油代年間	※1※2 約 9,700円 節約				



本体全体 3年保証



ホワイト(W)
JAN:T4963505191092

目標年度 2006年度	省エネ基準達成率 100%	エネルギー消費効率 86.0%	GREEN	R-10	PSC	設計上の標準使用期間 8年
-------------	---------------	-----------------	-------	------	-----	---------------

FF-55GT

タンク 7.0L

希望小売価格 167,200円
(税抜価格 152,000円)

暖房出力 5.50kW~1.88kW
運転音 (弱) 24dB (強) 39dB
標準給排気筒付き

設置地	コンクリート (集合)	木造 (戸建)	寒冷地	コンクリート (集合)	木造 (戸建)
	20畳まで	14畳まで	23畳まで	15畳まで	15畳まで
給排気筒径	φ63 (壁穴径 φ70~80)				
排気筒	φ40 (内径)・φ41 (外径)				
給気筒接続口	φ39 (内径)・φ40 (外径)				
エコモード					
灯油代年間	※1※2 約 11,900円 節約				



本体全体 3年保証



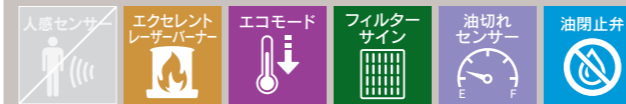
ホワイト(W)
JAN:T4963505190934

目標年度 2006年度	省エネ基準達成率 100%	エネルギー消費効率 86.0%	GREEN	R-10	PSC	設計上の標準使用期間 8年
-------------	---------------	-----------------	-------	------	-----	---------------

スタンダードモデル

タンク別置きタイプ

温風タイプ



FF-36G

希望小売価格 136,400円
(税抜価格 124,000円)

暖房出力 3.60kW~1.23kW
運転音 (弱) 21dB (強) 33dB
標準給排気筒・送油ホース1.0m付き・油タンク別売

設置地	コンクリート (集合)	木造 (戸建)	寒冷地	コンクリート (集合)	木造 (戸建)
	13畳まで	10畳まで	15畳まで	10畳まで	10畳まで
給排気筒径	φ63 (壁穴径 φ70~80)				
排気筒	φ40 (内径)・φ41 (外径)				
給気筒接続口	φ39 (内径)・φ40 (外径)				
エコモード					
灯油代年間	※1※2 約 7,700円 節約				

本体全体 3年保証



ホワイト(W)
JAN:T4963505190866

目標年度 2006年度	省エネ基準達成率 100%	エネルギー消費効率 86.0%	GREEN	R-10	PSC	設計上の標準使用期間 8年
-------------	---------------	-----------------	-------	------	-----	---------------

FF-V4502

オープン価格

暖房出力 4.50kW~1.54kW
運転音 (弱) 24dB (強) 39dB
標準給排気筒・送油ホース1.0m付き・油タンク別売

設置地	コンクリート (集合)	木造 (戸建)	寒冷地	コンクリート (集合)	木造 (戸建)
	16畳まで	12畳まで	19畳まで	12畳まで	12畳まで
給排気筒径	φ63 (壁穴径 φ70~80)				
排気筒	φ40 (内径)・φ41 (外径)				
給気筒接続口	φ39 (内径)・φ40 (外径)				
エコモード					
灯油代年間	※1※2 約 9,700円 節約				



ボタン表示が大きくなり、操作しやすい

本体全体 3年保証



ホワイト(W)
JAN:T4963505191085

目標年度 2006年度	省エネ基準達成率 100%	エネルギー消費効率 86.0%	GREEN	R-10	PSC	設計上の標準使用期間 8年
-------------	---------------	-----------------	-------	------	-----	---------------

FF-55G

希望小売価格 167,200円
(税抜価格 152,000円)

暖房出力 5.50kW~1.88kW
運転音 (弱) 24dB (強) 39dB
標準給排気筒・送油ホース1.0m付き・油タンク別売

設置地	コンクリート (集合)	木造 (戸建)	寒冷地	コンクリート (集合)	木造 (戸建)
	20畳まで	14畳まで	23畳まで	15畳まで	15畳まで
給排気筒径	φ63 (壁穴径 φ70~80)				
排気筒	φ40 (内径)・φ41 (外径)				
給気筒接続口	φ39 (内径)・φ40 (外径)				
エコモード					
灯油代年間	※1※2 約 11,900円 節約				

本体全体 3年保証



ホワイト(W)
JAN:T4963505190927

目標年度 2006年度	省エネ基準達成率 100%	エネルギー消費効率 86.0%	GREEN	R-10	PSC	設計上の標準使用期間 8年
-------------	---------------	-----------------	-------	------	-----	---------------

FF-9601

希望小売価格 231,000円
(税抜価格 210,000円)

暖房出力 9.60kW~2.97kW
運転音 (弱) 29dB (強) 40dB
標準給排気筒・送油ホース1.0m付き・油タンク別売

設置地	コンクリート (集合)	木造 (戸建)	寒冷地	コンクリート (集合)	木造 (戸建)
	34畳まで	25畳まで	40畳まで	25畳まで	25畳まで
給排気筒径	φ63 (壁穴径 φ70~80)				
排気筒	φ40 (内径)・φ41 (外径)				
給気筒接続口	φ42 (内径)・φ43 (外径)				
エコモード					
灯油代年間	※1※2 約 17,400円 節約				

本体全体 3年保証



ホワイト(W)
JAN:T4963505190989

目標年度 2006年度	省エネ基準達成率 100%	エネルギー消費効率 86.0%	GREEN	R-10	PSC	設計上の標準使用期間 8年
-------------	---------------	-----------------	-------	------	-----	---------------

※1 3.6kWFF式ストーブを設定温度25℃・約9畳でエコモード有り無しで8時間燃焼させ、燃料消費量の差を測定。測定値を元に「年間2500時間使用」の条件で算出した値。さらに3.6kW以外の型式は燃料消費量を元に算出した値。尚、灯油の価格は1L=81円で試算。(2021年1月4日週次調査:全国平均店頭価格。資源エネルギー庁発表) ※2 効果数値は、自社基準による算出。使用環境や使用状況等により効果が異なる場合があります。

人感センサーモデル タンク別置きタイプ 赤外線タイプ ONLYONE 人感センサーモデル



FR-SS36G

希望小売価格 144,100円 (税抜価格 131,000円)
 暖房出力 3.60kW~1.23kW
 運転音 (弱) 21dB (強) 33dB
 標準給排気筒・送油ホース1.0m付き・油タンク別売

人感センサー ムダな暖房防止・灯油節約	人感センサー 灯油代年間約 4,600円 節約	エコモード 灯油代年間約 7,700円 節約
-------------------------------	------------------------------------------	-----------------------------------------

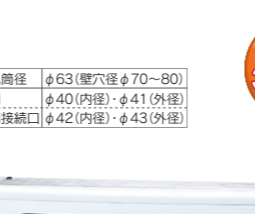


本体全体 3年保証

FR-SG70J

希望小売価格 195,800円 (税抜価格 178,000円)
 暖房出力 7.00kW~1.75kW
 運転音 (微少) 28dB (強) 36dB
 標準給排気筒・送油ホース1.0m付き・油タンク別売

人感センサー ムダな暖房防止・灯油節約	人感センサー 灯油代年間約 8,500円 節約	エコモード 灯油代年間約 9,600円 節約
-------------------------------	------------------------------------------	-----------------------------------------



本体全体 3年保証

ヒートフレア

遠赤外線量最大 **30%UP**

※ヒートフレア有りと無しとの比較 (トヨミ試験)

ダブルルーバー

ダブルルーバーを採用し、暖気の届く距離が長くなりました。

30℃以上の範囲を表示

遠くまで **温風が届く**

目標年度 2006年度	省エネ基準達成率 100%	エネルギー消費効率 86.0%	GREEN R・H・S PSC 対応品	設計上の標準使用期間 8年	ホワイト(W) JAN:T4963505191115
-------------	---------------	-----------------	---------------------	---------------	----------------------------

スタンダードモデル タンク別置きタイプ 赤外線タイプ



FR-V3602

オープン価格
 暖房出力 3.60kW~1.23kW 運転音(弱)21dB(強)33dB
 標準給排気筒・送油ホース1.0m付き・油タンク別売

エコモード 灯油代年間約 7,700円 節約	エコモード 灯油代年間約 11,900円 節約
-----------------------------------------	------------------------------------------



目標年度 2006年度	省エネ基準達成率 100%	エネルギー消費効率 86.0%	GREEN R・H・S PSC 対応品	設計上の標準使用期間 8年	ホワイト(W) JAN:T4963505191078
-------------	---------------	-----------------	---------------------	---------------	----------------------------

FR-V5501

オープン価格
 暖房出力 5.50kW~1.88kW 運転音(弱)24dB(強)39dB
 標準給排気筒・送油ホース1.0m付き・油タンク別売

エコモード 灯油代年間約 9,600円 節約	ヒートフレア 遠赤外線量最大 25%UP
-----------------------------------------	---------------------------------------



目標年度 2006年度	省エネ基準達成率 100%	エネルギー消費効率 86.0%	GREEN R・H・S PSC 対応品	設計上の標準使用期間 8年	ホワイト(W) JAN:T4963505190958
-------------	---------------	-----------------	---------------------	---------------	----------------------------

FR-70J

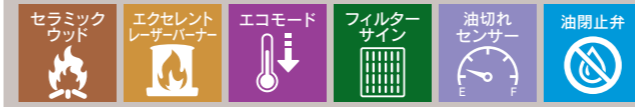
希望小売価格 185,900円 (税抜価格 169,000円)
 暖房出力 7.00kW~1.75kW 運転音(微少)28dB(強)36dB
 標準給排気筒・送油ホース1.0m付き・油タンク別売

エコモード 灯油代年間約 9,600円 節約	ヒートフレア 遠赤外線量最大 25%UP
-----------------------------------------	---------------------------------------



目標年度 2006年度	省エネ基準達成率 100%	エネルギー消費効率 86.0%	GREEN R・H・S PSC 対応品	設計上の標準使用期間 8年	ホワイト(W) JAN:T4963505191108
-------------	---------------	-----------------	---------------------	---------------	----------------------------

アンティークストーブ ONLYONE アンティークストーブ



アンティーク調デザイン



お部屋の雰囲気を変える高級感のあるアンティーク調デザイン。



暖炉をイメージして、燃焼部には焼けた薪さながらのセラミックウッドを採用しました。

FQ-C70J

希望小売価格 374,000円 (税抜価格 340,000円)
 暖房出力 7.00kW~2.18kW
 運転音 (微少) 28dB (強) 38dB
 標準給排気筒・送油ホース1.0m付き・油タンク別売

エコモード 灯油代年間約 12,800円 節約	給排気筒径 φ63(壁穴径φ70~80) 排気筒 φ40(内径)・φ41(外径) 給気筒接続口 φ39(内径)・φ40(外径)
------------------------------------------	-----------------------------------------------------------------------



本体全体 3年保証

グリル付き

簡単な料理ができるグリル付きです。

目標年度 2006年度	省エネ基準達成率 100%	エネルギー消費効率 86.0%	GREEN R・H・S PSC 対応品	設計上の標準使用期間 8年	ブラック(B) JAN:T4963505191122
-------------	---------------	-----------------	---------------------	---------------	----------------------------

FQ-S70J

希望小売価格 330,000円 (税抜価格 300,000円)
 暖房出力 7.00kW~2.18kW
 運転音 (微少) 28dB (強) 38dB
 標準給排気筒・送油ホース1.0m付き・油タンク別売

エコモード 灯油代年間約 12,800円 節約	給排気筒径 φ63(壁穴径φ70~80) 排気筒 φ40(内径)・φ41(外径) 給気筒接続口 φ42(内径)・φ43(外径)
------------------------------------------	-----------------------------------------------------------------------



本体全体 3年保証

防火性能認証品 防火性能認証品【本体と壁面の離隔距離】 上方との距離 10cm以上 向かって左壁面との距離 ※4 10cm以上 向かって右壁面との距離 ※4 30cm以上 ※ 本体背面との距離 15cm以上 ※点検・修理のため、必ず30cm以上離してください。	防火性能認証品 防火性能認証品【本体と壁面の離隔距離】 上方 10cm以上 左壁面 30cm以上 右壁面 15cm以上 背面 10cm以上
------------------------------------------------------------------------------------------------------------------------------------------------------	--------------------------------------------------------------------------------------

目標年度 2006年度	省エネ基準達成率 100%	エネルギー消費効率 86.0%	GREEN R・H・S PSC 対応品	設計上の標準使用期間 8年	ブラック(B) JAN:T4963505191139
-------------	---------------	-----------------	---------------------	---------------	----------------------------

煙突式ストーブ 煙突式ストーブは設置の際、別売の煙突が必要となります。(P.22参照) バックアップ機能 電源が切れてもタイマーや温度設定を記憶 セーブ運転 暖まり過ぎを感知。最大~最小・消火と自動切替

HR-G650L

オープン価格
 暖房出力 6.45kW~1.41kW
 運転音 (微少) 20dB (強) 35dB
 送油ホース1.0m付き・油タンク別売・煙突別売

ヒートフレア 遠赤外線量最大 20%UP	目標年度 2006年度 省エネ基準達成率 100% エネルギー消費効率 69.0%
---------------------------------------	-------------------------------------------------



目標年度 2006年度	省エネ基準達成率 100%	エネルギー消費効率 69.0%	GREEN R・H・S PSC 対応品	設計上の標準使用期間 8年	ホワイト(W) JAN:T4963505108618
-------------	---------------	-----------------	---------------------	---------------	----------------------------

HR-650K

オープン価格
 暖房出力 6.45kW~1.41kW
 運転音 (微少) 20dB (強) 35dB
 送油ホース1.0m付き・油タンク別売・煙突別売

目標年度 2006年度 省エネ基準達成率 100% エネルギー消費効率 69.0%	目標年度 2006年度 省エネ基準達成率 100% エネルギー消費効率 69.0%
-------------------------------------------------	-------------------------------------------------



目標年度 2006年度	省エネ基準達成率 100%	エネルギー消費効率 69.0%	GREEN R・H・S PSC 対応品	設計上の標準使用期間 8年	ホワイト(W) JAN:T4963505108571
-------------	---------------	-----------------	---------------------	---------------	----------------------------

HR-T650L

希望小売価格 231,000円 (税抜価格 210,000円)
 暖房出力 6.45kW~1.41kW
 運転音 (微少) 20dB (強) 38dB
 送油ホース1.0m付き・油タンク別売・煙突別売

目標年度 2006年度 省エネ基準達成率 100% エネルギー消費効率 69.0%	目標年度 2006年度 省エネ基準達成率 100% エネルギー消費効率 69.0%
-------------------------------------------------	-------------------------------------------------



目標年度 2006年度	省エネ基準達成率 100%	エネルギー消費効率 69.0%	GREEN R・H・S PSC 対応品	設計上の標準使用期間 8年	ブラック(B) JAN:T4963505108601
-------------	---------------	-----------------	---------------------	---------------	----------------------------

HR-K650L

希望小売価格 231,000円 (税抜価格 210,000円)
 暖房出力 6.45kW~1.41kW
 運転音 (微少) 20dB (強) 38dB
 送油ホース1.0m付き・油タンク別売・煙突別売

目標年度 2006年度 省エネ基準達成率 100% エネルギー消費効率 69.0%	目標年度 2006年度 省エネ基準達成率 100% エネルギー消費効率 69.0%
-------------------------------------------------	-------------------------------------------------



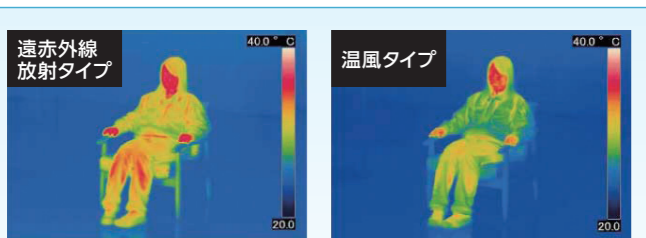
目標年度 2006年度	省エネ基準達成率 100%	エネルギー消費効率 69.0%	GREEN R・H・S PSC 対応品	設計上の標準使用期間 8年	ブラック(B) JAN:T4963505108526
-------------	---------------	-----------------	---------------------	---------------	----------------------------

※1 FF式ストーブを「年間2500時間使用」の条件下で、1時間当たり10分間人感センサーが作動することにより、中燃焼が弱燃焼となった場合、尚、灯油の価格は1L=81円で試算。(2021年1月4日週次調査:全国平均店頭価格、資源エネルギー庁発表) ※2 3.6kWFF式ストーブを設定温度25℃約9畳でエコモード有りと無しで8時間燃焼させ、燃料消費量の差を測定。測定値を元に「年間2500時間使用」の条件下で算出した値。さらに3.6kW以外の型式は燃料消費量を元に算出した値。尚、灯油の価格は1L=81円で試算。(2021年1月4日週次調査:全国平均店頭価格、資源エネルギー庁発表) ※3 効果数値は、自社基準による算出。使用環境や使用状況等により効果が異なる場合があります。 ※4 給排気筒の取付やメンテナンス等の為、左壁面から右壁面のどちらか片側は必ず「30cm以上」離してください。また、フロントパネルより前方に側壁がある場合、人感センサー誤作動防止のために両側30cm以上離してください。

機能 共通機能	マイコンインバータ制御	独自の制御で安定燃焼や点火・消火を行います
	大型タンク	給油の回数を減らすためタンクを大型化
	デジタルモニタ	万のエラーナンバーなどを表示
	不完全燃焼防止装置	不完全燃焼を防ぐ安全装置
	対震自動消火装置	地震や衝撃が加わった時に自動消火

個別機能	レーザーバーナー (KF-104, KF-105)	前シーズンの残り灯油すら燃焼させる独自のバーナー
	4ウェイ温風 (KF-R196, KF-104, KF-196)	4方向から温風が吹き出し、お部屋をムラなく暖房
	遠赤外線 (KF-R196)	熱交換器の特殊塗料が遠赤外線を発生
	消し忘れ防止装置 (KF-104, KF-105)	万一、消し忘れても6時間後に自動消火
	10秒スピード点火 (KF-R196, KF-196, KF-N196)	わずか10秒で点火。お待たせしません

業務用大型石油ストーブ 遠赤外線タイプ



遠赤外線放射タイプ
風が吹いても暖かさが届く、遠赤外線放射タイプ!
光と同じ性質をもつ遠赤外線は、
空気に吸収されにくいので、直接身体を暖めることができます。

※試験内容：同一製品と温風式の製品それぞれについて、
点火前と運転から30分後のサーモグラフィを撮影。
条件：被験者は製品正面方向、製品中央から3mの位置に置いた椅子に
座った状態で、強運転、製品と被験者の間に扇風機による送風有り。
扇風機の風速は90cm離れた正面位置で1.0±0.1m/s、高さはモーター軸の
高さが床から72cmとした。

低NOx
KF-R196 タンク 18L

コンクリート (集合) 64 (105.5m) 木造 (戸建) 47 (77.3m) 畳まで

希望小売価格 132,000円
(税抜価格 120,000円)
JAN:T4963505126858

暖房出力 18.5kW~8.64kW

電気代がおトク
低消費電力
60/61W (50/60Hz)

遠赤外線
マイコンインバータ制御
大型タンク
10秒スピード点火
4ウェイ温風
デジタルモニタ
不完全燃焼防止装置
対震自動消火装置

天板が熱くなりません

遠赤外線放射+
4ウェイ(全方向)温風

室温設定で
自動火力調節



業務用大型石油ストーブ

低NOx
KF-104 タンク 18L

コンクリート (集合) 34 (56.0m) 木造 (戸建) 25 (41.5m) 畳まで

希望小売価格 103,400円
(税抜価格 94,000円)
JAN:T4963505126803

暖房出力 9.57kW~3.70kW

電気代がおトク
低消費電力
43/37W (50/60Hz)

天板が熱くなりません

4ウェイ(全方向)温風

室温設定で
自動火力調節

レーザーバーナー

マイコンインバータ制御
大型タンク
10秒スピード点火
4ウェイ温風
デジタルモニタ
不完全燃焼防止装置
対震自動消火装置
消し忘れ防止装置

PSC
消費生活用製品安全法の技術基準に
適合した製品です。
※詳しくはP20を参照してください。



低NOx
KF-196 タンク 18L

コンクリート (集合) 64 (105.5m) 木造 (戸建) 47 (77.3m) 畳まで

希望小売価格 126,500円
(税抜価格 115,000円)
JAN:T4963505126827

暖房出力 18.5kW~8.64kW

電気代がおトク
低消費電力
55/55W (50/60Hz)

天板が熱くなりません

4ウェイ(全方向)温風

室温設定で
自動火力調節

マイコンインバータ制御

大型タンク
10秒スピード点火
4ウェイ温風
デジタルモニタ
不完全燃焼防止装置
対震自動消火装置



わずか10秒
スピード
点火

低NOx
KF-N196 タンク 18L

コンクリート (集合) 64 (105.5m) 木造 (戸建) 47 (77.3m) 畳まで

希望小売価格 123,200円
(税抜価格 112,000円)
JAN:T4963505126841

暖房出力 18.5kW~8.64kW

電気代がおトク
低消費電力
30/30W (50/60Hz)

天板が熱くなりません

無温風タイプ

室温設定で
自動火力調節

マイコンインバータ制御

大型タンク
10秒スピード点火
デジタルモニタ
不完全燃焼防止装置
対震自動消火装置



わずか10秒
スピード
点火

型式	暖房出力 (kW)	暖房のめやす		燃料消費量 (L/h)	燃焼継続時間 (約・h)		消費電力 (燃焼時)		寸法 (置台を含む) 高さ×幅×奥行 (mm)	油タンク 容量 (L)	質量 (約・kg)
		コンクリート	木造		強	弱	50Hz (W)	60Hz (W)			
KF-R196	強18.5~弱8.64	64畳まで	47畳まで	強1.80~弱0.840	10	21.4	60	61	950×444×649	18.0	28
KF-104	強9.57~弱3.70	34畳まで	25畳まで	強0.930~弱0.359	19.4	50	43	37	685×444×649	18.0	18.6
KF-105	強9.57~弱3.70	34畳まで	25畳まで	強0.930~弱0.359	19.4	50	43	37	685×444×649	18.0	18.6
KF-196	強18.5~弱8.64	64畳まで	47畳まで	強1.80~弱0.840	10	21.4	55	55	743×444×649	18.0	23
KF-N196	強18.5~弱8.64	64畳まで	47畳まで	強1.80~弱0.840	10	21.4	30	30	755×444×649	18.0	23

別売品

大型ストーブ用ガード

SG-20B
希望小売価格 39,600円
(税抜価格 36,000円)
JAN:T4963505106232
高さ860×幅1,100×奥行800mm



大型ストーブ用 ムービングスタンド(4輪スッパ付)

これがあればストーブの移動はラクラク簡単。

MS-17C

希望小売価格 8,800円
(税抜価格 8,000円)
JAN:T4963505324247
高さ100×幅444×奥行649mm



△注意 移動後はスッパをロックし、動かないようにしてください。

KF-196タイプを別置油タンク方式に
変える部品キット

KF-193以後品
KSH-193
希望小売価格 11,220円
(税抜価格 10,200円)
JAN:T4963505994174
※13990051



KF-191以前品
KSH-17C(N)
希望小売価格 11,220円
(税抜価格 10,200円)
JAN:T4963505903626
※13990049

注意

大型石油ストーブは、小さなお部屋では使わないでください。
正常燃焼しない場合があります。

ご使用の際に必要なお部屋の広さ

KF-104 KF-105
コンクリート13畳以上
木造10畳以上

KF-R196
KF-196 KF-N196
コンクリート30畳以上
木造22畳以上

ただし、開放されたお部屋でのご使用は上記畳数には該当しません。

壁掛けサーキュレーター

FC-W50H

電機
日本製

オープン価格

ホワイト(W) JAN:T4963505181963

消費電力	20/30W (50/60Hz)
ルーバ可動角度	上下45° (自動)・左右70° (手動)
運転モード	自動、パワフル・強・中・弱 (手動)
タイマー	切タイマー 1~12h (1時間ごと)
安全装置	前面パネル外れスイッチ 温度過昇防止装置 電流ヒューズ
寸法	高さ200×幅670×奥行148mm
質量	約3.4kg
コードの長さ	約3.0m
自動運転	有り



リモコン (ホルダー付)



見やすいLED
表示操作部



ホワイト(W)

自動運転 室温に合わせて風量を自動コントロール



たまった暖気

暖房と併用すると
室温ムラを防いで
暖房効率UP!

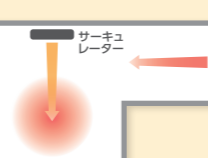
循環

暖房の死角もサポート

2部屋あたためたい
場合にも



L字型のお部屋にも



遠赤外線電気パネルヒーター

EPH-123F

希望小売価格 46,200円
(税抜価格 42,000円)
ホワイト(W) JAN:T4963505160616

消費電力 1200・900・600・300W

パネル開口角度 約0~155度

運転モード 高~低(4段階)・

エコモード・左右パネル切替

タイマー 1・2・4・6時間の入/切

寸法 [開いた状態]高さ507×幅920×奥行212mm

[閉じた状態]高さ507×幅490×奥行322mm

質量 約7.8kg

point
遠赤外線
〔遠赤反射板〕採用
20% UP!
※EPH-123E
との比較

ONLY ONE
3つの使い方



ホワイト(W)

電気ストーブとも、
オイルヒーターとも違う、
新発想3つの使い方

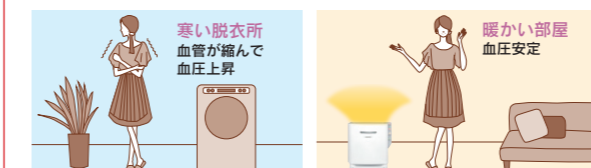
リビング・
大人数
<ワイド遠赤暖房>

足もと・
パーソナル
スポット
あたため
<クロス遠赤暖房>

子ども部屋・
ベッドルーム
あたため
<自然対流暖房>

ヒートショック対策にもおすすめ

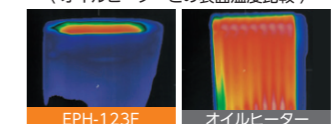
開閉して使用できるので、設置場所によって暖房方法を変えることができます。
持ち運びもしやすいので、脱衣所などではヒートショック対策にもおすすめです。



オイルヒーターのような電気暖房

閉じて使用する時は
側面が熱くならない安心設計。

<オイルヒーターとの表面温度比較>



軽量

質量が約7.8kgなので持ち運びもしやすい。

EPH-123F 7.8kg

オイルヒーター 15.5kg



※当社実験室にて。比較オイルヒーターはE0H-1209

