

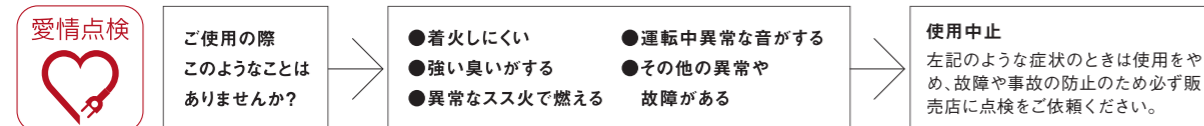
TOYOTOMI STOVE

Enjoy winter life with these items

暖房機を安全にお使いいただくために必ずお読みください。

- ペレットストーブを据付の際には排気ガスを屋外に出すための工事が必要です。したがって不完全な工事は給排気管や給排気用トップのハズレなどの原因となり、そのまま使用すると大変危険です。ご購入時の据付やご転居などで移設する場合の工事は販売店にご依頼ください。
- 使用する部材はトヨトミ純正品をご使用ください。
- 長期間ご使用になりますと、燃焼部分に支障をきたすことがあります。日常のお手入れの他に1シーズンに1回は専門技術者による定期点検(有料)をお受けください。

長年ご使用の暖房機の点検を



- 補修用性能部品の保有期間は、製造打ち切り後7年です。
- 商品には保証書を添付しております。保証書は販売店で所定事項を記入の上発行しますので、記載内容をご確認いただき、大切に保存してください。
- 保証期間はお買い求めの日より1年間です。同梱のハガキでユーザー登録していただくと、保証期間を更に2年延長します。(注:PE-8N、PE-6、PE-6CTに限りです)
- ご使用の際は、取扱説明書をよくお読みのうえ正しくお使いください。

※このカタログに記載のデザイン・仕様を一部変更する場合があります。
 また、製品の色調は印刷のため、実物と異なる場合もありますので予めご了承ください。
 ※このカタログは2023年10月現在のものです。

商品のお問い合わせは下記にご連絡ください。
株式会社 トヨトミ
 〒467-0855 名古屋市瑞穂区桃園町5番17号
お客様相談窓口
0120-104-154
 受付時間 平日(月曜～金曜)午前9時～午後5時
 ※土・日・祝日は除く
 FAX 052-857-1220
 ホームページ <https://www.toyotomi.jp/>



冬が待ち遠しくなる ペレットストーブ

惹きつけられる炎のゆらめき、暮らしにとけこむやさしい音、
 自然を感じる香ばしいかおり、おなかを満たす焼きたての味。
 お部屋を暖めるだけじゃない、
 冬がもっと素敵になる1台を見つけにいこう。

シンプルなデザインが暮らしに馴染む。
初めてのペレットストーブに。

炎のある暮らしを始めよう。

vifu 【PE-8N】



暖房器具をつくり続けるトヨトミだから、
使いやすさにこだわりを。



“vifu”はペレットストーブ最大の魅力でもある「炎」にフォーカス。炎の迫力を十分に感じていただけるよう、燃焼窓を最大まで大きく仕上げました。継ぎ目のない1枚の板金からできた扉は、炎の美しさをより引き立ててくれます。大窓からゆらめく炎は、日々の暮らしを特別なものに。
使いやすい機能とシンプルな操作方法で、誰でも簡単に操作が可能。初めてのペレットストーブにおすすめの1台です。

- 1 炎の迫力を十分に感じられるよう、最大まで大きくした燃焼窓。
- 2 炎の美しさを引き立てる、継ぎ目のない一枚板の扉。
- 3 操作部は天板と一体化させ、無駄のないデザインに。
- 4 ステンレスのハンドルが、黒の本体に映えるアクセントに。



ペレットストーブ
vifu 【PE-8N】

希望小売価格
440,000円
(税抜価格 400,000円)
(JAN:T4963505316464)

- 暖房の目安
温暖地[木造]13~8畳 [コンクリート]18~10畳
寒冷地[木造]13~8畳 [コンクリート]21~12畳
- 発熱量
7.50~4.11kW 6,450~3,540kcal/h
- 燃料タンク容量
10kg
- 燃焼時間
7時間(12時間)

vifu専用脚(4本セット)



ステンレス(S)

脚にもステンレスを取り入れることで、アクセントのシルバー色を強調させます。

希望小売価格
33,000円
(税抜価格 30,000円)

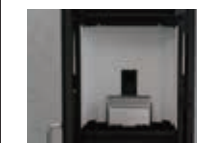


ブラック(B)

本体と同色のブラック。落ち着いた印象で、どんな部屋にも馴染みやすいカラーです。

希望小売価格
33,000円
(税抜価格 30,000円)

vifu専用化粧パネル



化粧パネルは、汚れや劣化が少ないため、取り付けすることで燃焼室内をきれいに見せることができます。

希望小売価格
33,000円
(税抜価格 30,000円)

- vifu[PE-8N] 安全装置
- 点火安全装置
- 燃焼制御装置
- 停電安全装置
- 対震自動消火装置
- 逆圧安全装置
- 室内空気監視装置
- 過熱防止装置
- 逆火防止装置

※予告なくデザインを変更する場合がございます、予めご了承ください。

ユーザー登録カードを返信すると、保証が2年延長されます。

WEBでチェック▶



余計な装飾をなくして、シンプルに。
 コンパクト、だけどしっかり暖まる。

ナチュラルモダンなら
 どんな空間にもぴったり。

Mimi 【PE-6】

どんな空間にも馴染む、装飾をそぎ落としたシンプルさ。



重厚感のあるデザインが多いペレットストーブの中で、あえて装飾をそぎ落としたのが、トヨトミのMimiです。最近人気のナチュラルなお部屋をはじめ、さまざまな空間に馴染むようデザインされました。これまでのモデルよりコンパクトながらも暖房能力をしっかりと備え、温風式と自然対流式でお部屋を効率よく暖めます。温風式は寒い時に、自然対流式なら運転音は図書館並みの静けさで、映画鑑賞や読書、うたた寝などにも最適。安全装置も備わっているため、安心してお使いいただけます。

- 1 2 送風ランプ消灯時は、本体上部から自然対流式でふんわり暖め、送風時は前面から温風式でしっかり暖める。
- 3 アイコンだけを表示したシンプルな操作パネル。
- 4 本体上部で湯沸かしが可能。



ペレットストーブ
Mimi 【PE-6】

希望小売価格
506,000円
 (税抜価格 460,000円)
 (JAN:T4963505316433)W
 (JAN:T4963505316440) B

- 暖房の目安
 温暖地[木造]11~6畳 [コンクリート]15~8畳
 寒冷地[木造]11~6畳 [コンクリート]17~10畳
- 発熱量
 5.96~3.25kW 5,130~2,800kcal/h
- 燃料タンク容量
 9kg
- 燃焼時間
 8時間(15時間)

Mimi専用木製脚(4本セット)



ナチュラル(N) ダークブラウン(DB)
 希望小売価格
30,250円(税抜価格 27,500円)

- Mimi【PE-6】安全装置
- 点火安全装置
- 燃焼制御装置
- 停電安全装置
- 対震自動消火装置
- 逆圧安全装置
- 室内空気監視装置
- 過熱防止装置
- 逆火防止装置

ユーザー登録カードを返信すると、保証が2年延長されます。

WEBでチェック▶



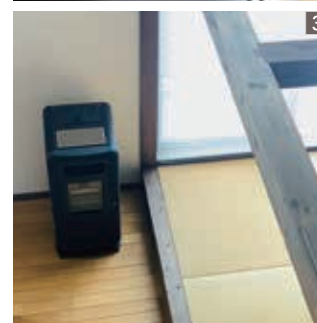
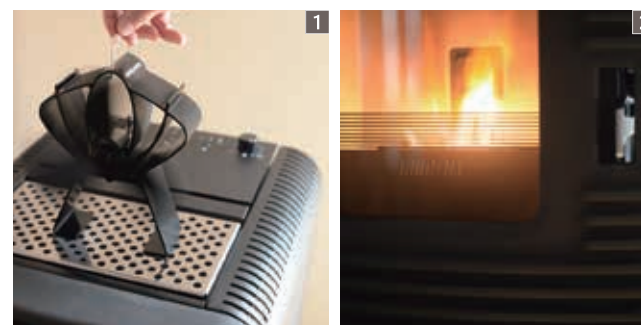
鋳物の重厚感とモダンさを活かして、
Mimiを和テイストに。

和空間のゆとりを引き立てる 鋳物製ペレットストーブ。

MIMOA 【PE-6CT】



ぬくもりが長続きする鋳物扉のペレットストーブ。

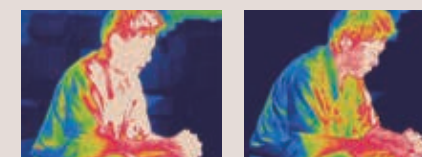


- 1 天板にトヨタのオリジナルストーブファン(別売)を設置して、暖められた空気を効率よく循環。
- 2 凹凸のある鋳物が、表情あるデザイン。
- 3 木の床や柱、畳や漆喰などのある和空間に最適。

鋳物製コンパクトペレットストーブ“MIMOA”。コンパクトで暖房能力の高いMimiの「ミニマル」、「小さなエネルギーで効率よく」というコンセプトを引き継ぎ、さらに職人の手でひとつひとつ丁寧に作られた蓄熱性の高い鋳物製の扉にすることで、重厚なデザインと輻射熱の暖かさを実現しました。

日本のものづくりの素晴らしさ、そして炎の暖かさを芯から味わえるペレットストーブです。

身体の芯からあたたまり、ぬくもりが長続きます。



運転開始後10分

運転停止後10分



ペレットストーブ
MIMOA 【PE-6CT】

希望小売価格
649,000円
(税抜価格 590,000円)
(JAN:T4963505316457)

- 暖房の目安
温暖地[木造]11~6畳 [コンクリート]15~8畳
寒冷地[木造]11~6畳 [コンクリート]17~10畳
- 発熱量
5.96~3.25kW 5,130~2,800kcal/h
- 燃料タンク容量
9kg
- 燃焼時間
8時間(15時間)



MIMOA 【PE-6CT】
安全装置

点火安全装置

燃焼制御装置

停電安全装置

対震自動消火装置

逆圧安全装置

室内空気監視装置

過熱防止装置

逆火防止装置

ユーザー登録カードを返信すると、保証が2年延長されます。

WEBでチェック▶



04 Bonfire Stand FIRE TREE

炎の鑑賞はもちろん豪快なBBQにも。専用オプションで広がる使い方。

圧倒的な存在感が焚火シーンを変える。

FIRE TREE



投入口が広く、大きめの薪を使用でき、煙が煙突に流れていく設計になっている焚火台。使用後の灰掃除も簡単におこなえるので、メンテナンスにも手間がかかりません。

またさまざまな使用シーンを想定した専用オプション品も充実。たとえば、風が強い日や置き場所によって四面を開放できない場合は「防風パネル」の装着がおすすめ。雨の日に楽しみたい方には専用の「レインフード」もあります。さらに専用の「グリルガード」があれば焚火台で豪快なバーベキューを楽しむことができ、ダッチオーブンを使用した本格アウトドア料理を作ることができます。



- 1 ダッチオーブン用チェーン(付属品)
- 2 防風パネル(2枚組) 希望小売価格12,100円(税抜価格 11,000円)
- 3 グリルガード 希望小売価格 15,180円(税抜価格 13,800円)
- 4 レインフード 希望小売価格51,480円(税抜価格 46,800円)



焚火台
FIRE TREE
【ファイヤーツリー】
TBF-35(B)

希望小売価格
121,000円
(税抜価格 110,000円)
(JAN:4963505324261)

- サイズ H1800×W750×D750mm
 - 区分 屋外用焚火台
 - 表面仕上 耐熱塗装(S字フック・チェーン付き)
 - 材質 鉄 ■本体重量 35kg
- ※本製品は組み立て式になります。



WEBでチェック

05 Oven for Pizza KABUTO

ピザをはじめ、本格料理を気軽に作れるベレットや小枝を燃料としたオーブン。

いつでも焼き立てを楽しめるポータブルピザオーブン。

KABUTO



「窯」と聞くと、その重量や設置スペース、数時間にも及ぶ予熱時間など所有するにはハードルが高いとされている方が多いのではないのでしょうか。

そんなイメージを覆すのがポータブルピザオーブン「カブト」です。重量はわずか16.5kgで脚をたたんで持ち運びができ、設置も一人で簡単におこなえます。燃料は小枝と木質ベレットのどちらでも使用可能。予熱時間は30分と短く、60~180秒ほどで本格ピザを焼き上げることができます。またピザの他にも肉や野菜のローストなどオーブン調理もでき、料理の幅を広げてくれます。



- 1 火を準備する。
- 2 着火を確認したら本体にセット。
- 3 のぞき穴から火の状態を確認する。
- 4 フィーダーから燃料を継ぎ足す。



ピザ釜
KABUTO
【カブト】
K-PA

希望小売価格
35,200円
(税抜価格 32,000円)
(JAN:T4589581270423)

- サイズ 外装:H836×W440×D740mm (ハンドル、煙突含む)
オープン内寸法:
H55×W270×D320mm以内
- 表面仕上 本体外側/粉体塗装
- 本体重量 16.5kg



KABUTO
カバー&バッグセット

希望小売価格
5,280円
(税抜価格 4,800円)

- サイズ 外装:H820×W800×D410mm
煙突収納ケース:φ170×L600mm
- 本体重量 660g
- 材質 ナイロン

Related Goods

— 素敵なストーブライフに

欠かせないアイテム —

Furnace stand

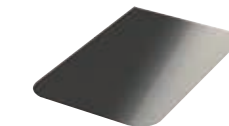


ステンレス
(炉台S1)【13995001】

希望小売価格
16,720円 (税抜価格 15,200円)

ステンレス・コーナー用
(炉台S2)【13995002】

希望小売価格
18,150円 (税抜価格 16,500円)



ブラック
(炉台B1)【13995003】

希望小売価格
12,980円 (税抜価格 11,800円)

ブラック・コーナー用
(炉台B2)【13995004】

希望小売価格
12,980円 (税抜価格 11,800円)

※ブラックは塗装品です。

■サイズ 炉台S1・B1 W600×D925mm 炉台S2・B2 W600×D1,075mm

Stove guard



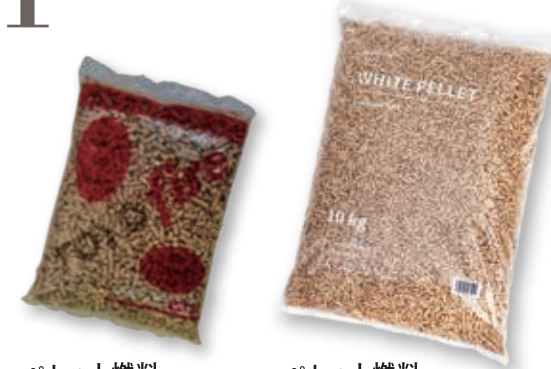
ストーブガード
5枚組【SG-30】

希望小売価格
36,300円 (税抜価格 33,000円)

小さなお子様やペットをもしものハブニングから守るには、
ストーブガードがあるとさらに安心。

■サイズ H700×W600mm/1枚

Pellet fuel



ペレット燃料
【PL-M2】

希望小売価格
オープン価格

小さなパッケージなので、
アウトドアの時など持ち
運びに便利。

■容量 2L/1袋

ペレット燃料
【PL-M10】

希望小売価格
オープン価格

トヨトミペレットストーブ用純正
木質ペレット燃料。安定した火力で、
クレンカーが少ないのが特徴。

■容量 10kg/1袋

Drip kettle



ドリップケトル
【T-DKL】

希望小売価格
11,440円 (税抜価格 10,400円)

ストーブに置いて使えるドリップケトル。滑らかな曲線と
シンプルなフォルムで置いておくだけでもアクセントに。

■表面加工 ほうろう

■容量 1.8L

Vacuum cleaner



掃除機
【PC-1000A】

希望小売価格
オープン価格

ペレットストーブ専用の掃除機で冷めた灰などを一気に吸引。
ストーブを長く使うには定期的なメンテナンスが大切。

■サイズ H500×W366×D366mm

■集塵容量 20L

Season off cover



シーズンオフカバー
【T-SOC】

希望小売価格
20,680円 (税抜価格 18,800円)

【Aタイプ PE-8/PE-8N用】
【Bタイプ PE-6/PE-6CT用】
オリジナル製品カバー。

シーズンオフのほこりなどを防ぎます。

■生地 コットン

Stove fan



ストーブファン
【FC-18(B)NUKUON】

希望小売価格
オープン価格

オリジナルストーブファン。

製品の上に置けばサーキュレーター代わりに使えて、
効率よく暖気を循環してくれます。

※対象機種:PE-6/PE-6CT

Tool case



ツールケース
【T-CASE】

希望小売価格
4,180円 (税抜価格 3,800円)

小物入れにぴったりなオリジナルケース。
NUKUONもぴったり取まります。

■サイズ H215×W182mm

WEBでチェック▶



バイオマス燃料木質ペレット[ホワイトペレット]とは？



山林の伐採、木片、端材、木くずなどから生成された木質バイオマス燃料ペレット※は他の樹皮を含む木質ペレット燃料と比べ、より完全燃焼し灰が残りにくいことから、ペレットストーブに向いているとされています。以前よりもペレットの入手が各地でできるようになったことで、多くの方に利用されるようになりました。現在は多くの地域で、地域林業の活性化、山林保護、CO₂排出抑制による地球温暖化防止に貢献しています。

※ホワイトペレット推奨

ペレットができるまで



木材を破砕機で細かく碎き大型の乾燥機で乾燥されペレットに形成されます。



形成されたペレットは冷却機に運ばれ、製品として使えるかどうか選別します。



製品基準を満たしたペレットは袋詰めされていきます。

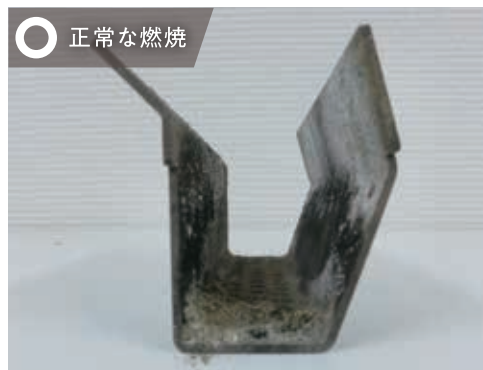


袋詰めされたペレットは各地に出荷され、店舗又は皆様の元へと届けられます。

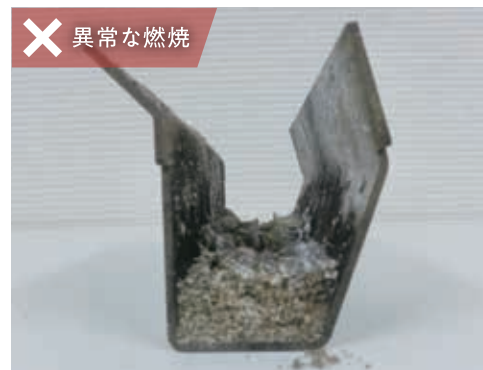
使用燃料の注意事項

！ペレット燃料の品質が異常燃焼を引き起こす原因に。
ペレットストーブを使用する際に、ペレット燃料の品質がとても重要になります。安心安全に使用するためにも燃焼状態に注意しましょう。

正常な燃焼と異常な燃焼の見分け方 ※燃焼5時間後の比較



正常な燃焼
燃焼後に固まった灰の塊(クリンカー)が少ないことがわかります。正常燃焼時は、着火しやすく、燃焼窓から安定した炎が見えます。



異常な燃焼
燃焼後に固まった灰の塊(クリンカー)が多いです。異常燃焼時は2~4時間燃焼すると赤い炎が立ち、排気筒から黒煙が出ます。またガラスがすすけて黒くなります。

日常メンテナンス

※製品イメージはPE-6を使用しています。

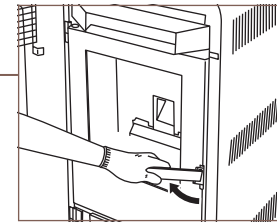
灰処理のしかた

- 必ず消火後、ストーブが完全に冷えた状態でおこなってください。
- 灰は木灰として、菜園などに有効に活用できます。

廃棄物として廃棄する場合、各市町村によって回収方法が異なりますので、各市町村にご確認ください。

1 外扉を開いてから 燃焼室扉を開ける。

燃焼室扉ハンドルをフックに取り付け、燃焼室扉を右図のようにして開けてください。



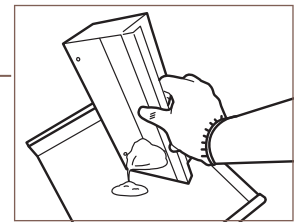
2 灰トレイを引き出す。

灰トレイを引き出してください。



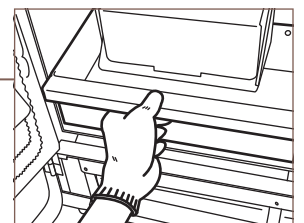
3 灰トレイの灰を除去する。

灰トレイの灰を金属容器などに入れてから除去してください。



4 灰トレイを元に戻す。

灰トレイを元に戻してください。

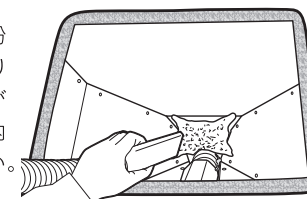


お願い 燃焼室内や灰トレイは消火後もしばらくの間は高温ですので、灰処理は灰トレイが完全に冷えたことを確認してからおこなってください。金属容器に入れた灰は、完全に冷えた状態で処分してください。内部を掃除するときは、手をけがしないように、手袋をはめておこなってください。

燃焼タンクの掃除

■1ヶ月に1回以上

燃料タンクの底に燃料の粉がたまってくと燃料を送り出す量が少なくなる場合があります。定期的にタンク内の掃除をおこなってください。

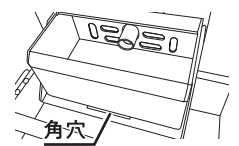


- ①手ヤスコップなどで燃料タンク内の燃料を抜き取ってください。
- ②燃料タンクの底にたまっている粉を掃除機などで除去してください。

お願い タンク内を掃除するときは、必ず電源プラグをコンセントから抜いて、おこなってください。内部を掃除するときは、手をけがしないように、手袋をはめておこなってください。

燃焼バーナー受けにたまった灰を除去

燃焼バーナーを取り出してから、燃焼バーナー受けを取り出してください。燃焼バーナー受けにたまった灰を掃除用ホウキで灰トレイに落としたり、掃除機で吸い取ってください。掃除後は燃焼バーナー受け下部の突起部を角穴に挿入し、燃焼バーナー受けを奥に押し付けてください。



燃焼窓のガラスのクリーニング

ガラスはススや灰などが附着して汚れてきます。固めにしぼったぬれ雑巾などでススを拭きとってください。研磨剤の入ったクレンザーなどは使用しないでください。



教えて！ / 気になるペレットストーブ FAQ

Q1 使用する燃料は？

ペレットストーブは、間伐材などを再利用し圧縮して固めた木質燃料(ペレット)を使用します。

Q2 排気はどうなりますか？

排気は専用の部材を使用して室外に排出します。

Q3 点火・消火はどのようにおこないますか？

ペレットストーブは電気を使用し、点火・消火ともに自動でおこないます。

Q4 設置するのは大変ですか？

設置は専門の業者がおこないます。標準的な設置で約1~3日程度で設置します。

Q5 故障した場合どうなりますか？

ペレットストーブはコントローラーで燃焼を制御しています。万が一、ご使用中に異常が発生した場合でも、製品は自動で停止し、エラーでお知らせします。

Q6 停電時でも使用できますか？

ペレットストーブは電気を使用しますので停電時にご使用いただけません。

Q7 製品は熱くなりますか？

部分的に熱くなりますので、ご使用中に触れられるおそれがある場合は、専用のストーブガード(別売)をご使用ください。

Q8 配管・煙突の掃除は？

配管・煙突の掃除を怠ると煙道火災の危険がありますので、定期的な掃除が必要となります。
※メンテナンスの際は、お買い求められた販売店もしくは弊社までお問い合わせください。

Q9 日常メンテナンスは？

炉内にたまった灰を取り除いたり、燃焼窓を拭いてきれいにします。
※日常のメンテナンスにつきましては上記をご参照ください。

製品詳細仕様

vifu

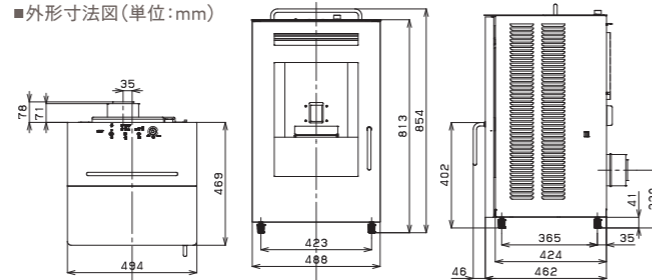
【PE-8N】

区分	密閉式ペレットストーブ
種類	給排気方式:強制給排気形 用途別方式:強制対流形
使用燃料	木質ペレット(推奨:ホワイトペレット)
点火方式	電気点火(温風点火式)
発熱量*	最大:7.50kW(6,450kcal/h) 最小:4.11kW(3,540kcal/h)
熱効率	68%(JHIA N-5601による) 73%(EN14785による)
暖房出力	最大:5.10kW(4,390kcal/h) 最小:2.80kW(2,400kcal/h)
暖房の目安	温暖地[木造]13~8畳 [コンクリート]18~10畳 寒冷地[木造]13~8畳 [コンクリート]21~12畳
燃料消費量*	最大:1.46kg/h 最小:0.80kg/h
製品寸法(mm)	H813/W494/D469(ハンドル含むH854/D511)
製品質量	72kg
燃料タンク容量	10kg

*燃料の状態により発熱量・暖房出力・燃料消費量が異なります。

電源電圧	AC100V 50/60Hz
定格消費電力(50/60Hz)	点火時最大:680W/680W(点火初期に短時間発生) 点火時:285W/294W 燃焼時:43W/47W(逆風ファン強時)
安全装置	点火安全装置、燃焼制御装置、対震自動消火装置、逆圧安全装置、 停電安全装置、室内空気監視装置、過熱防止装置、逆火防止装置

■外形寸法図(単位:mm)



Mimi

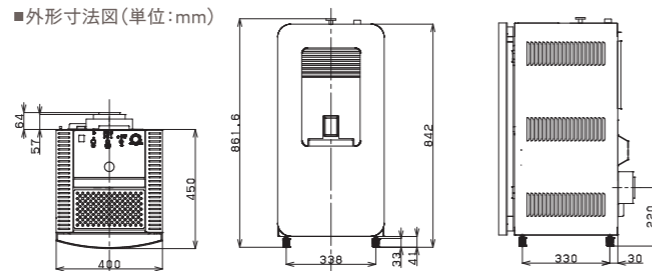
【PE-6】

区分	密閉式ペレットストーブ
種類	給排気方式:強制給排気形 用途別方式:強制対流形+自然対流形
使用燃料	木質ペレット(推奨:ホワイトペレット)
点火方式	電気点火(温風点火式)
発熱量*	最大:5.96kW(5,130kcal/h) 最小:3.25kW(2,800kcal/h)
熱効率	70%(JHIA N-5601による) 75%(EN14785による)
暖房出力	最大:4.17kW(3,590kcal/h) 最小:2.28kW(1,960kcal/h)
暖房の目安	温暖地[木造]11~6畳 [コンクリート]15~8畳 寒冷地[木造]11~6畳 [コンクリート]17~10畳
燃料消費量*	最大:1.10kg/h 最小:0.60kg/h
製品寸法(mm)	H842/W400/D450
製品質量	69kg
燃料タンク容量	9kg

*燃料の状態により発熱量・暖房出力・燃料消費量が異なります。

電源電圧	AC100V 50/60Hz
定格消費電力(50/60Hz)	点火時最大:680W/680W(点火初期に短時間発生) 点火時:270W/285W 燃焼時:46W/50W
安全装置	点火安全装置、燃焼制御装置、対震自動消火装置、逆圧安全装置、 停電安全装置、室内空気監視装置、過熱防止装置、逆火防止装置

■外形寸法図(単位:mm)



NINOA

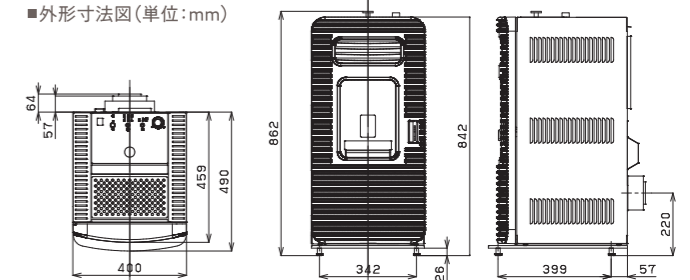
【PE-6CT】

区分	密閉式ペレットストーブ
種類	給排気方式:強制給排気形 用途別方式:強制対流形+自然対流形
使用燃料	木質ペレット(推奨:ホワイトペレット)
点火方式	電気点火(温風点火式)
発熱量*	最大:5.96kW(5,130kcal/h) 最小:3.25kW(2,800kcal/h)
熱効率	70%(JHIA N-5601による) 75%(EN14785による)
暖房出力	最大:4.17kW(3,590kcal/h) 最小:2.28kW(1,960kcal/h)
暖房の目安	温暖地[木造]11~6畳 [コンクリート]15~8畳 寒冷地[木造]11~6畳 [コンクリート]17~10畳
燃料消費量*	最大:1.10kg/h 最小:0.60kg/h
製品寸法(mm)	H842/W400/D490
製品質量	103kg
燃料タンク容量	9kg

*燃料の状態により発熱量・暖房出力・燃料消費量が異なります。

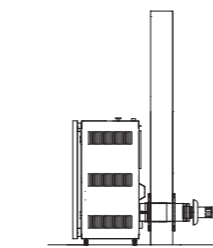
電源電圧	AC100V 50/60Hz
定格消費電力(50/60Hz)	点火時最大:680W/680W(点火初期に短時間発生) 点火時:270W/285W 燃焼時:46W/50W
安全装置	点火安全装置、燃焼制御装置、対震自動消火装置、逆圧安全装置、 停電安全装置、室内空気監視装置、過熱防止装置、逆火防止装置

■外形寸法図(単位:mm)



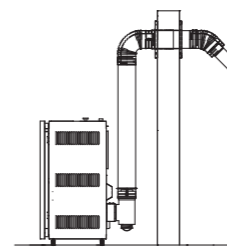
基本設置図

■T-DWS(B) ※標準部材



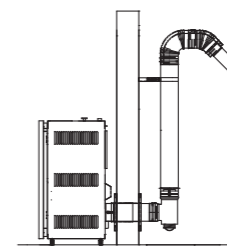
希望小売価格 30,250円
(税抜価格 27,500円)

■T-ONS(B) ※室内立上



希望小売価格 69,630円
(税抜価格 63,300円)

■T-OGS(B) ※室外立上



希望小売価格 71,170円
(税抜価格 64,700円)

※給排気管の延長は最大3m3曲がりです。※給排気管・延長用給排気管はトヨトミの純正品をご使用ください。※標準の壁の厚みは120mm~200mmになります。壁の厚みによっては使用部材が異なりますので別途ご相談ください。
※設置条件によっては給排気管の部材が追加になる場合がございますので、設置の際は弊社までお問い合わせください。